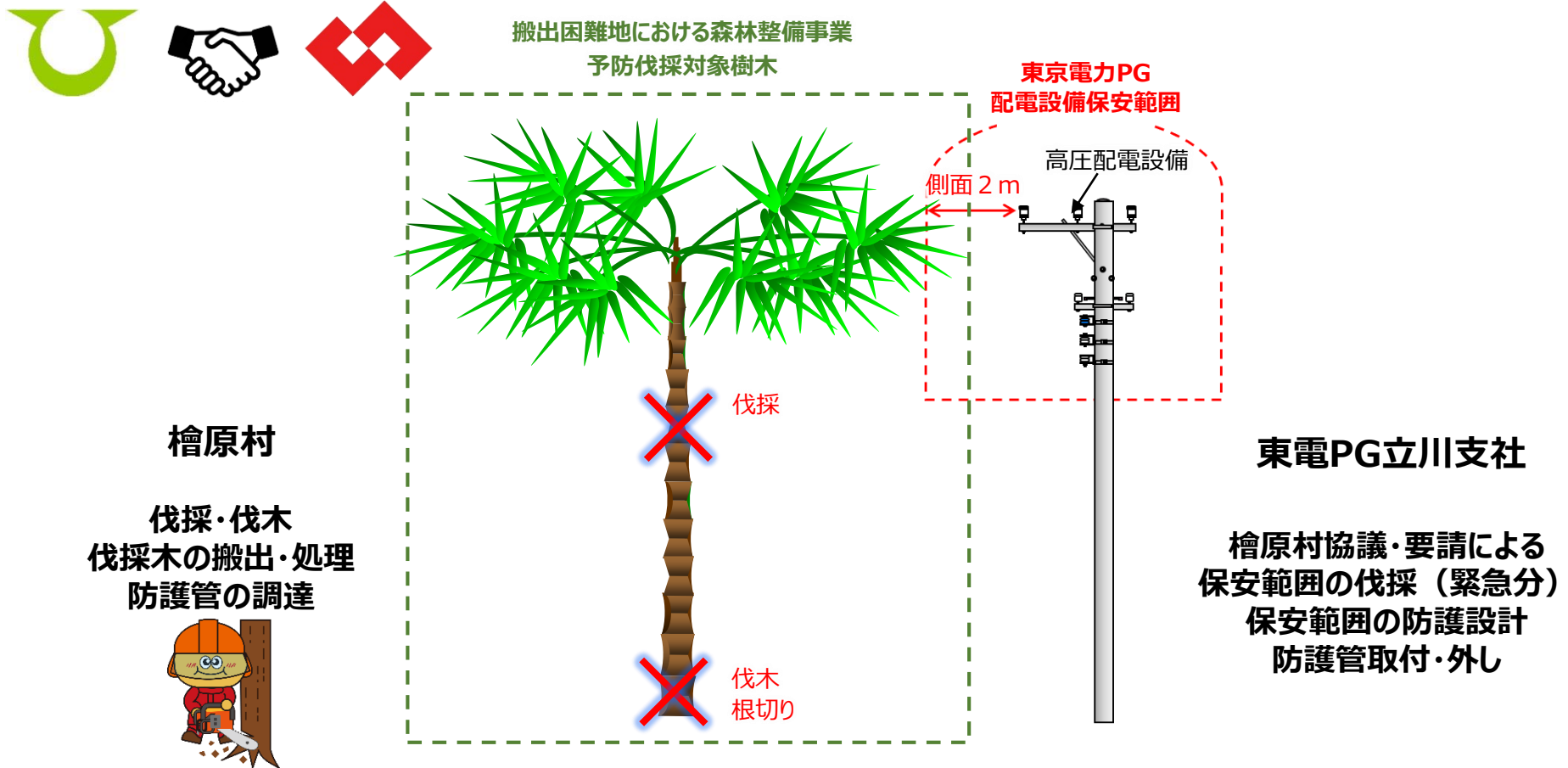


檜原村と東京電力パワーグリッド株式会社立川支社の連携協定全体像

【本協定が目指すところ】

東京都西多摩エリアにおいて、檜原村が主体となって進める**修景地整備事業※（予防伐採）**について協定を締結
災害時のインフラ強化(森林倒木による通行止め等対策)と、東電PG立川支社が保有する設備保安に対する負担軽減
を両立する。



※修景地整備事業：東京都森林事務所で実施している、「搬出困難地に於ける森林整備事業」についても含みます。