

ごみの出し方 ガイドブック

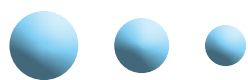


可燃ごみ・不燃ごみ・資源・粗大ごみ・有害ごみ
ルールを正しく守ってごみを出しましょう！



「ひのじゃがくん」

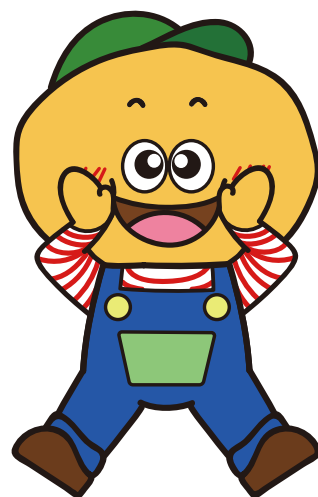




もくじ



みんなで力を合わせて、ごみを減らしましょう！！	2
収集地域と収集曜日	3
ごみ袋の種類	4
家庭用指定ごみ袋販売店一覧	5
可燃ごみ	6
不燃ごみ・有害ごみ	8
資源（金属・びん類）	9
資源（紙類・布類）	10
資源（ペットボトル・白色トレイ）	11
使用済小型電子機器（資源）	12
粗大ごみ	13
粗大ごみ料金表	14
事業所ごみの出し方	16
家電リサイクル法（特定家庭用機器再商品化法）について	17
家庭用パソコンの回収・使用済みインクカートリッジの回収について	18
持ち込みごみについて	19
西秋川衛生組合とは	20
ごみの焼却はやめましょう	21
50音順ごみ分別一覧	22



みんなで力を合わせて、ごみを減らしましょう!!

『3R』はごみ減量のキーワードです

①まずは・・・

リデュース (Reduce)

…ごみになるものの自体を減らす

- 買い物袋やバックを持参し、レジ袋をもらわない。
- 長く使えるものを選び、修理して使う。



②つぎに・・・

リユース (Reuse)

…捨てずにまた使う

- 再使用容器のものを選ぶ。
- 不要となったものは、フリーマーケットなどに出して必要なひとに使ってもらう。



③最後に・・・

リサイクル (Recycle)

…もう一度資源物として活かす

- ごみに出すもの、資源になるものをきちんと分別し、資源として回収してもらう



生ごみ処理機器の 購入補助制度について

一般家庭から出る生ごみを減量し資源化すること、また生活環境を保全するために、生ごみ処理機器の購入に対して、補助金を交付していますのでご活用ください。
詳しくは、檜原村産業環境課生活環境係までお問い合わせください。



収集地域と収集曜日 ごみは必ず指定袋で 朝8時 までに出して下さい。

可燃ごみ	収集曜日	収集地区
	月・木	数馬上から笹野地区まで 上元郷・下元郷
	火・金	藤倉から茅倉まで 時坂・本宿

資源 (びん・缶・ペットボトル ・白色トレイ)	収集曜日	収集地区
	第1・3 火	下元郷・笹野・柏木野・数馬下・数馬上・ 村宮元郷住宅（1号棟～10号棟）
使用済小型 電子機器	第1・3 水	本宿・時坂・小岩・宮ヶ谷戸・ 夏地・湯久保・白倉（八割除く）
	第1・3 木	茅倉・千足・中里・大沢・神戸・笹久保・ 藤倉・白倉（八割）
不燃ごみ (有害ごみ)	第1・3 金	上元郷・出畑・和田・事貫・上平・笛吹・ 下川乗・上川乗

資源 (布類・紙類)	収集曜日	収集地区
	第2・4 火	下元郷・笹野・柏木野・数馬下・数馬上・ 村宮元郷住宅（1号棟～10号棟）
	第2・4 水	本宿・時坂・小岩・宮ヶ谷戸・ 夏地・湯久保・白倉（八割除く）
	第2・4 木	茅倉・千足・中里・大沢・神戸・笹久保・ 藤倉・白倉（八割）
	第2・4 金	上元郷・出畑・和田・事貫・上平・笛吹・ 下川乗・上川乗

粗大ごみ	収集曜日	収集地区
	第1・3 月	数馬上から笹野地区まで 上元郷・下元郷
	第2・4 月	藤倉から茅倉まで 時坂・本宿

枝線収集用	収集曜日	収集地区
可燃ごみ・不燃ごみ 資源（布類・紙類）	第1・3 水	尾根通
	第2・4 水	入間

※天候や災害等（特に台風や雪など）により収集できない場合もあります。

ごみ袋の種類

家庭用指定ごみ袋

種 類	可燃ごみ袋 容量	不燃ごみ袋 容量
小 袋	10 リットル相当	
中 袋	20 リットル相当	
大 袋	40 リットル相当	30 リットル相当

※ごみ袋の販売店はP17をご覧ください。

家庭用
可燃ごみ
大袋



家庭用
不燃ごみ
大袋



事業所用有料ごみ袋

種 類	可燃ごみ袋 容量 料金 (10 枚 1 組)	不燃ごみ袋 容量 料金 (10 枚 1 組)
小 袋	20 リットル相当 800 円	15 リットル相当 600 円
大 袋	40 リットル相当 1,600 円	30 リットル相当 1,200 円

※ごみ袋は、檜原村役場でお買い求めください。

事業所用
可燃ごみ
大袋



事業所用
不燃ごみ
大袋



ボランティア袋 (一斉清掃などボランティア活動等でごみを出す場合)

種 類	可燃ごみ袋 容量	不燃ごみ袋 容量
大 袋	40 リットル相当	30 リットル相当

※ごみ袋が必要な方は、檜原村役場へお問い合わせください。

ボラン
ティア用
可燃ごみ
大袋



ボラン
ティア用
不燃ごみ
大袋



家庭用指定ごみ袋販売店一覧（檜原村内）

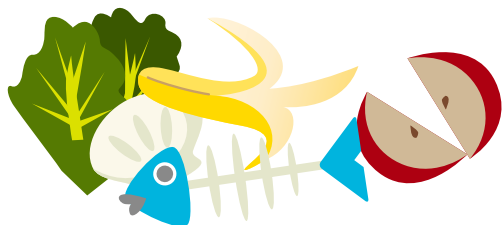
住 所	販売店名	電 話
西多摩郡檜原村 18 番地	森の風 ^o	598-1685
西多摩郡檜原村 22 番地 1	山の店	598-1025
西多摩郡檜原村 463 番地イ	かあべえ屋	588-5595
西多摩郡檜原村 526 番地	高畑商店	598-0683
西多摩郡檜原村 2035 番地 3	西川屋	598-6070
西多摩郡檜原村 2462 番地	松坂屋商店	598-6055
西多摩郡檜原村 2744 番地	東屋商店	598-0048
西多摩郡檜原村 3772 番地	渡辺商店	598-0755
西多摩郡檜原村 4020 番地	平気屋商店	598-0191

家庭用指定ごみ袋販売店一覧（檜原村外）

あきる野市舘谷 241 番地	マルフジ舘谷店	595-2289
あきる野市戸倉 183 番地	セブンイレブンあきる野戸倉店	596-0209
あきる野市舘谷 89 番地 3	ドラッグセイムスあきる野舘谷店	533-0411
あきる野市五日市 844 番地	いなげや五日市店	596-3752

可燃ごみ

生ごみ類



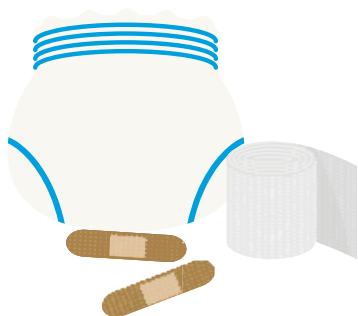
料理くず・残飯・お茶がら・果物の皮・たまごの殻・貝がらなど
(水をよくきりましょう。)

資源にならない紙類



感熱紙・油紙・写真・紙くず・防水加工紙・カーボン紙・裏カーボン紙・ノーカーボン紙・ビニールコート紙・ラミネート加工紙・ワックス加工紙・シュレッダーごみなど

衛生上焼却処分するもの



紙おむつ(汚物をよく取り除く。)
生理用品・ペットの砂・ばんそうこう・包帯・ガムなど

生活用品



ちり紙・雑巾・割ばし・たばこの吸いがら(火を消してから)・ティッシュペーパー・キッチンペーパー・食用油(紙や布にしみこませて出しましょう。)

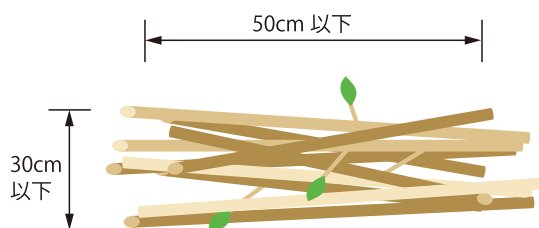
葉・草・板



板は縦40cm×横40cm×厚さ5cm以下にしてください。

木の枝

束ねた木の枝は、ごみ袋に入れずにヒモで縛ってそのままお出してください。



太さ5cm×長さ50cm×1束直径30cm以内をヒモで縛って出してください。
※1回5束まで無料回収

プラスチック 発泡スチロール類



容器(マヨネーズ・ケチャップ・カップラーメン・洗剤・シャンプーなど)バケツ・洗面器・食品トレイ(色付き)など

皮革類



ランドセル・ベルト・バック・くつなど

ゴム・ビニール類



ゴム手袋・長靴・写真のネガフィルム・レジ袋・ラップなど

動物(犬・猫等) のふん

収集できません
(自宅内で処理してください。)



可燃ごみ 出し方のポイント!

- ◆ 朝8時までに出しましょう。
- ◆ 生ごみは必ず水切りしましょう。
水分は悪臭や腐敗の原因になります。ごみ減量のためにも、捨てる前にギュッとひと絞りをお願いします。
- ◆ 袋は必ずしばって出しましょう。
- ◆ 先のとがったものは、紙などに包んで危険のないようにしましょう。
- ◆ 剪定枝などは50cm以内の長さに揃えて束ねて出しましょう。
- ◆ 紙おむつの汚物は必ず除いてから出しましょう。
- ◆ ごみは一回5袋程度におさめましょう。



不燃ごみ

陶磁器類



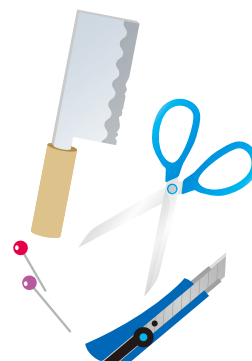
茶わん、植木鉢、急須など

ガラス類



板ガラス、グラス、電球など
(先のとがったものなどは、新聞紙等に包み不燃ごみ専用袋に「ガラス」と表記してください。)

鋭利な金属



包丁、ナイフ、くぎ、針など
(紙などに包んだり、ガムテープに貼ったりして危険のないようにしてください。)

有害ごみ (不燃ごみの日に出してください)

スプレー缶



カセット式ガスボンベ



ライター



有害ごみ専用袋



蛍光管

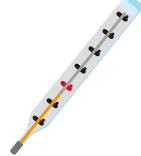


乾電池



(充電式はリサイクル※印を参照)

体温計



(電子体温計は小型家電リサイクル)

- ・スプレー缶、カセット式ガスボンベは必ず使い切ってから出してください。(穴を開けなくても結構です)
- ・ライターは使い切ってから出してください。
- ・蛍光管(灯)は、有害ごみ専用袋に入らない場合は、購入時の箱か、新聞紙などで包んで蛍光管と表示して出してください。
- ・蛍光管(灯)、体温計を有害ごみ専用袋に入れて出す場合は、割れると水銀が出る危険性があるため、他の有害ごみとは別に、有害ごみ専用袋に入れて出してください。

※有害ごみ専用袋は、檜原村産業環境課窓口にて、配布しています。有害ごみ専用袋がない場合は、ビニール袋に入れ『有害ごみ』と記載して出してください。

資源(金属・びん類)

缶・金属類

空き缶・鍋・釜・やかん・缶詰の缶・鉄製バケツ
アイロン・風鈴・のりの缶・茶の缶など

- 缶類は、中身を出してきれいに洗って出してください。
- 金属類は、汚れを出来るだけ取ってください。
- 金属部分以外の物は、出来るだけ取り除いてください。
- 針、釘、包丁等の危険性のある鋭利なものは、容器等に入れて不燃ごみとして指定ごみ袋に入れて出してください。
- 針金は、束ねるか鉄製の缶に入れて出してください。
- 鉄アレー等の重い金属でも5kg程度までの金属塊は、資源として取り扱えます。これを超える金属塊は、粗大ごみとして出してください。
- 缶等の大きさは、20ℓ缶までとします。
- 長さは50cmまでとします。

収集場所に設置しているコンテナ容器に入れて出してください。

(袋で出された場合、袋がごみとなってしまいます。ごみ減量のため、かご等の容器に入れて出していただきますようご協力をお願いいたします。)



びん類

日本酒・ビール・ウィスキーのびん・ドリンクびん・ジュースびん・牛乳びん
食用油びん・調味料等のびん・ワンカップ(酒)びんなど

- ひびが入っている物や欠けている物も資源になります。
- 栓・キャップを取り除き、栓・キャップは、可燃ごみとして出してください。どうしても取り除くことができないびんの口に付いているプラスチック部分やラベルは、そのままでもよいです。
- 中身を出して、きれいに洗ってください。
- 陶器類、コップ、食器ガラス、耐熱ガラス、板ガラス、鏡、化粧品のびん、電球のガラスは、不燃ごみとして指定ごみ袋に入れて出してください。
また、蛍光管は、割らないで有害ごみとして出してください。



ペンキ・シンナー等が入っている缶・びんは収集できません。
使いきって空にするか、購入店等にお問い合わせください。

資源(紙類・布類) ※種類毎に1回に10束まで

新聞紙

新聞・新聞の折り込み広告



ダンボール

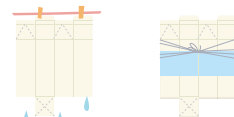
ダンボールのみ



ボール紙や厚紙と混同しないこと。

紙パック

内側が白色のもの
(牛乳パック・ジュースのパックなど)



切り開いて良く洗って乾かし、ひもで縛って出してください。

雑誌類

雑誌・マンガ本・カタログ本・本・ボール紙・カレンダーの紙・メモ紙・ティッシュペーパーの紙箱・事務用紙・菓子箱・画用紙・封筒・紙芯・包装紙など

- プライバシーを侵害されるような紙類は細かく切って可燃ごみとして出すことができます。
- カレンダーやティッシュペーパーの紙箱等についている金属、ビニールは、取り除いてください。
- 画用紙には、クレヨン等が付いていてもよいです。
- 感熱紙、油紙、写真、防水加工紙、裏カーボン紙、ノーカーボン紙、銀紙、ビニールコート紙、トレーシングペーパーは、可燃ごみとして出してください。
- ダイレクトメール等のビニール部分は、取り除いてください。
- トイレットペーパー、ラップ、アルミ箔等の紙芯は、こぼれ落ちないようにしっかり縛ってください。
- レシートやメモ用紙など小さな紙は、封筒などに入れ、雑誌の間に挟んでください。



布類

シャツ・セーター・ズボン・スカート・皮革製品などの衣類・カーテン・タオル・タオルケット等の布類

- ボタン、ファスナー等は、取らなくてよいです。
- ストッキング、綿入れ半てん、くつ下は、資源ではありません。ストッキングは、可燃ごみで、綿入れ半てん、くつ下は、可燃ごみとして出してください。
- 皮革製品の中でもコート、ジャンパー、ズボン、スカート類は、資源ですが、バック、ベルト類は、可燃ごみとして出してください。
- ベルト付のズボン、スカート類は、付いたままでよいです。
- クリーニング店から納品された時のビニール袋は、そのままよいです。
- 毛糸類(玉)は、資源です。
- レースのカーテンは、可燃ごみとして出してください。
- バック類、ぬいぐるみ、枕、糸、毛布、座布団、布団は、資源ではありません。
- 汚れた物は、資源にはなりません。



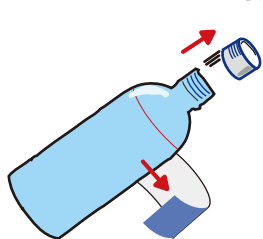
紙類・布類 の注意点

必ず、種類別に十字に縛って出してください。
雨等で濡れないこと。雨天の場合は、次回の収集日に出してください。
どうしても出さなければならない時は、透明あるいは半透明な袋等に入れて濡れないように出してください。濡れた紙類、布類は資源とならず、焼却せざるを得ません。

資源（ペットボトル・白色トレイ）

出し方 キャップをはずし、中を洗って足でつぶして出してください。

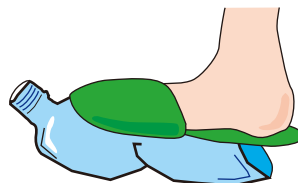
キャップとラベルは可燃ごみへ



キャップをはずす。
ラベルをとる。



洗う。



足でつぶす。
(土をつけないでください。)



リサイクルできるペットボトルには、
このマークが入っています。
(識別マーク)

P:ポリ
E:エチレン
T:テレフタレート

収集所に設置されているコンテナ容器か、専用袋に入れて出してください。

白色トレイは 「資源」で出してください

平成 28 年 4 月より『食品用白色トレイ
(発砲スチロールトレイ)』は、資源収集になりました。



白色トレイ



このトレイは、鮮魚・精肉・青果などの販売に
用いられる容器(皿)で白色のものです。
※つまようじが簡単にささります。

●リサイクルできないもの(下記のものとは可燃ゴミ)



有色トレイ



納豆の容器



カップめんの容器

※表面がつるつるした色付きのトレイは資源になりません。

注意

油がしみついていたり、
上ふちにのりがついて
いるもの また、汚れが
落ちにくいものはリサ
イクルできません。

リサイクルの手順

①リサイクルできる
ものを選ぶ

②きれいに洗う。



③よく乾かす。



④資源回収場所の
専用ネット に入れて
出してください。

使用済小型電子機器(資源)

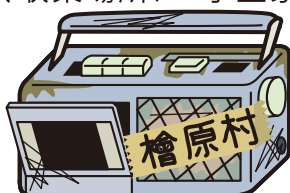
対象となる例は下表のとおりです。

使用済小型電子機器等 回収品目	
1	携帯電話端末・PHS 端末 パソコンのモニター(パソコン本体は除く)
2	電話機 ファクシミリ
3	ラジオ
4	デジタルカメラ ビデオカメラ フィルムカメラ
5	映像用機器 DVD ビデオ BD レコーダ / プレーヤー チューナ HDD レコーダ ビデオテープレコーダ(セット) STB
6	音響機器 MDプレーヤー CDプレーヤー ICレコーダー ヘッドホン及びイヤホン デジタルオーディオプレーヤー ラジカセ 補聴器
7	電子書籍端末、タブレット
8	電子辞書、電卓
9	電子血圧計、電子体温計、デジタル体重計
10	理容用機器 ヘアドライヤー 電気かみそり 電気かみそり洗浄機 ヘアーアイロン 電子バリカン 電動歯ブラシ
11	懐中電灯
12	時計(電子式・電池式・電気式)
13	ゲーム機 据置型ゲーム機 ハンドルヘルドゲーム(ミニ電子ゲーム) 携帯型ゲーム機 ハイテク系トレンドトイ
14	カー用品 カーナビ ETC車載ユニット等
15	電子レンジ
16	掃除機
17	これらの附属品 リモコン ACアダプタ ケーブル プラグ・ジャック 充電器等

出し方

◆ガムテープなどに、マジックで「檜原村」と記載し、物に貼って出してください。

◆資源の収集日に、収集場所に「小型家電用のコンテナ」を設置しますので、そのコンテナに入れてください。



注意点

- ◆大きさは50cm、重さは5kgまでです。それ以上のものは、粗大ごみとなります。
- ◆携帯電話など、個人情報記録されている機器等は必ずデータを消去してから出してください。
- ◆電池は抜いて、有害ごみとして出してください。

粗大ごみ (形の大きい物だけではなく、小さい物でも処理に負担がかかるもの)

電気・ガス・石油器具類



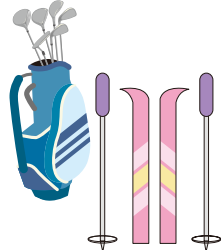
ステレオ・ストーブ・ビデオデッキなど

家具・寝具



タンス・ベッド・机・テーブル・ふとんなど

趣味・健康用品



スキー板・ゴルフ用品・健康器具など

その他



自転車・乳児用具・物干し台など

※エアコン・テレビ・冷蔵庫・冷凍庫・乾燥機は家電リサイクルです。

※産業廃棄物は収集できません。

粗大ごみの出し方(申込み方法)

粗大ごみは、直接収集業者に電話で収集を依頼してください。

収集業者が収集日をお知らせしますので、収集日の朝8時までに玄関先や庭先に出しておいてください。なお、料金については、後日役場より納入通知書を送付しますので、そちらで納入してください。

粗大ごみは、一回10点程度におさめましょう。

申込み方法(流れ)

収集業者に電話する



何をいくつ申し込むか調べてから電話してください。

収集業者

☎042-519-9601 (株式会社めるか檜原)

朝8時までに出す



『粗大ごみ』の張り紙をして、玄関先や庭先に、まとめて出してください。

収集



朝8時から午後3時頃の間に収集します。

納付



後日、役場より納入通知書が送付されますので、役場会計課窓口または納入通知書に記載されている、金融機関にて納付してください。

粗大ごみ料金表 (※主な品目)

(単位：円)

分類	品 目	金 額
台所用品	ガステーブル	300
	ガス湯沸器	200
	換気扇	100
	米びつ	300
	食器洗い機	800
	食器戸棚 (90cm 以上)	1,000
	食器戸棚 (90cm 未満)	400
	炊飯器 (不燃ごみに入らないもの)	200
	流し台	600
家具・寝具類	アコーディオンカーテン	500
	いす (普通)	200
	カーペット (6畳以上)	400
	カーペット (6畳未満)	200
	鏡台	400
	下駄箱	400
	座椅子	200
	サイドテーブル	800
	座布団	100
	じゅうたん (6畳以上)	800
	じゅうたん (6畳未満)	400
	収納庫・本棚 (90cm 以上)	1,000
	収納庫・本棚 (90cm 未満)	400
	洗面化粧台	600
	ソファ (1人用)	400
	ソファ (2人以上用)	800
	ダブルベッド (マットを除く)	1,000
	タンス (90cm 以上)	1,000
	タンス (90cm 未満)	400
	机 (片そで)	1,000
	机 (そで無)	1,000
	机 (両そで)	1,500

(単位：円)

分類	品 目	金 額
家具・寝具類	テーブル	400
	布団	200
	ベッドマット	600
	マットレス	200
	丸いす	100
	毛布	100
家電製品・その他	アイロン台	200
	編み機	200
	衣装箱	100
	一輪車 (運搬用)	200
	うす	300
	エアロバイク	800
	エレクトーン	1,000
	オルガン	1,000
	傘立て	200
	加湿器	100
	カラーボックス	100
	カラオケセット	500
	ギター	300
	脚立・はしご	200
	空気入れ	100
	空気清浄機 (不燃ごみ袋に入らないもの)	200
	クーラーボックス	500
	車いす	500
	健康器具 (ぶら下がり器等)	600
	原付自転車マフラー	500
	耕運機	1,000
	こたつ板	200
	子ども用 (三輪車・一輪車)	200
	コピー機 (小)	500
	コピー機 (大)	1,000

(単位：円)

分類	品 目	金 額
家電製品・その他	ゴルフセット	1,000
	サーフボード	200
	自転車	400
	自転車（幼児用）	200
	芝刈り機	400
	照明器具	200
	ショッピングカート	300
	水槽（不燃ごみに入らないもの）	200
	スーツケース	200
	スキー板（1枚）	200
	スキー用具一式（板・ストック・靴）	600
	ステレオ（コンポーネントタイプ）	600
	ステレオ（セパレートタイプ）	1,000
	ストーブ（小）	300
	ストーブ（大）	600
	スノーボード	200
	滑り台	400
	石油タンク	300
	扇風機	200
	畳	600
	脱穀機	1,000
	建具（サッシ・ガラス戸・雨戸・ドア）	200
	建具（障子・ふすま等）	100
	ダンベル	100
	チェンソー	500
	チャイルドシート	200
	鉄骨（1.5 m以内）	100
	鉄板（バーベキュー用）	300
	テレビ台	400
	電気こたつ	200
	電気スタンド	200

(単位：円)

分類	品 目	金 額
家電製品・その他	ドア	400
	ドラム缶	300
	生ごみ処理機	400
	波板	100
	バケツ（ポリ）	100
	パチンコ台	1,000
	ビデオデッキ	200
	ビニールロッカー	300
	ファンヒーター（小）	300
	ファンヒーター（大）	600
	布団乾燥機	300
	ブランコ	400
	プレイヤー	200
	プレハブ（解体したもの）	1,000
	風呂釜	400
	ベビーカー	200
	ベビータンス	400
	ベビーベッド	400
	便座	200
	ボイラー	800
	ホースリール	200
	ポリタンク	200
	マッサージ機	400
	ミシン（卓上以外）	1,000
	ミシン（卓上式）	200
	もちつき機	400
	物干し竿	100
	物干し台	300
	雪はき	200
	浴槽	600
	リヤカー	1,000

事業所ごみの出し方

平成23年4月1日から事業所ごみは有料となっています。
所定の有料ごみ袋に入れて、家庭ごみと同じ収集日・収集場所に出してください。

可燃ごみ、不燃ごみの出し方

可燃ごみ、不燃ごみについては、事業所用有料ごみ袋で出してください。



資源について

事業所から排出される資源は、原則として収集しません。資源回収業者へ依頼するなど、排出ルート確保をお願いします。ただし、資源の量が一般家庭と同程度の事業所については、村で収集します。この場合、1回の収集で出せる量は、各種類ごとに次のとおりです。

缶・金属類……………45リットル程度の容器1個まで

ビン……………45リットル程度の容器1個まで

新聞・雑誌類・

紙パック・布類……………各種類ごとに30cm程度の高さ1束まで

ダンボール……………みかん箱程度の大きさ10枚程度1束まで

ペットボトル……………1週間に付き、20リットル程度の袋で1袋の量まで(今までどおり拠点回収を継続)



有害ごみについて

有害ごみの量が一般家庭と同程度の事業所については、村で無料収集します。この場合、1回の収集で出せる量は、各種類ごとに次のとおりです。

乾電池・スプレー缶・カセット式ガスボンベ・ライター……………有害ごみ専用袋

体温計・蛍光管(有害ごみ専用袋に入るもの)……………同上

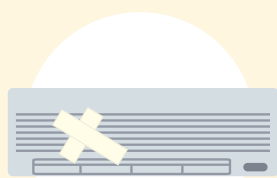
蛍光管(有害ごみ専用袋に入らないもの)……………2本まで

※定期的に出るような事業所は、独自に排出ルートを確保してください。

家電リサイクル法(特定家庭用機器再商品化法)について

家電リサイクル法とは

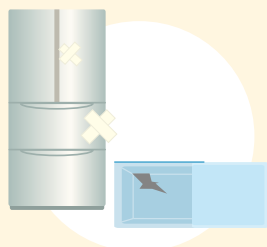
一般家庭や事業所から排出された特定の家電製品(エアコン・テレビ・冷蔵庫・冷凍庫・洗濯機・乾燥機)の有用な部品や材料をリサイクルして廃棄物を減量し、資源の有効利用を推進するための法律です。



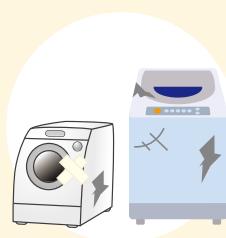
エアコン



テレビ



冷蔵庫・冷凍庫



洗濯機・乾燥機

1 排出手続きのご案内

家電販売店への 申し込み	家電を購入した店または買替えをする店に引き取る義務がありますので、引き取りを依頼してください。	
家電販売店で 処分できない場合	リサイクル料金を振り込む。	郵便局の窓口でお振込みください。
	廃棄物の引取りを依頼。	(有)秋流クリーンサービス TEL597-6281 (収集運搬料金がかかります。) 受付日時 月曜日～金曜日(祝日は除く)9時～17時

ご自分で指定引取場所へ持ち込むこともできます。詳しくは檜原村役場へお問い合わせください。

2 リサイクル料金および収集運搬料金

(※メーカー・大きさなどを前もってご確認ください)



対象機器	リサイクル料金 (標準価格)	収 集 運 搬 料 金	
		家電販売店	(有)秋流クリーンサービス
エアコン	2,100円(税込)	各家電販売店 が決め、店頭 などに表示さ れます。	3,000円(税込)
テレビ	2,835円(税込)		3,000円(税込)
テレビ小(15型以下)	1,785円(税込)		2,500円(税込)
冷蔵庫・冷凍庫	4,830円(税込)		3,500円(税込)
冷蔵庫小・冷凍庫小 (内容積170ℓ以下)	3,780円(税込)		3,000円(税込)
洗濯機・乾燥機	2,520円(税込)		3,000円(税込)

※リサイクル料金、運搬料金は変動する場合があります。

家庭用パソコンの回収について ※ 檜原村では処理しておりません

■ 宅配による回収

- ・ パソコン（本体）を含む1箱分の回収料金が無料。
- ・ プリンタ等の周辺機器も一緒に回収できます。
- ・ 個人情報等のデータ消去サービスもあります。

リネットジャパンリサイクル（株）

URL： <https://www.renet.jp/>

TEL：0570-085-800（10時～17時）



リネットジャパン

検索

■ メーカーによる回収

自作パソコン・メーカーがわからない場合は
下記へお問い合わせください。

一般社団法人 パソコン3R推進協会

URL： <https://www.pc3r.jp/>

TEL：03-5282-7685

※月～金（年末年始、祝日除く）受付：9～12時、13時～17時



使用済みインクカートリッジ回収について

ゴミの減量と資源化を推進するため、檜原村役場の窓口に設置された専用ボックスにて使用済みのインクカートリッジを回収しています。

回収した使用済みインクカートリッジは、再生インクカートリッジやプラスチック製品の原料などにリサイクルされます。ぜひご利用ください。

■ 回収品目

使用済みインクカートリッジ（メーカーは問いません）

※トナーカートリッジは回収できません

※袋や箱等、インクカートリッジ以外のものは入れないでください

■ 回収ボックス設置場所

檜原村役場1階 産業環境課窓口



持ち込みごみについて

持ち込みごみとは・・・

檜原村にお住まいの個人が、家庭から排出されるごみを自ら西秋川衛生組合へ持ち込むことができる制度です。（事業所ごみは持ち込みできません）

持ち込みのできる日及び時間・・・

- ・ 持ち込みのできる日は、年末年始を除く祝日を含む月曜日から金曜日です。
- ・ 持ち込みできる時間は、午前9時から正午まで、午後1時から午後4時までです。

持ち込みのできる方・・・

- ・ 檜原村にお住まいの方
- ・ 運転免許証・マイナンバーカード・健康保険証等本人確認できるものを提示ください。

持ち込めるごみの種類・・・

- ・ 可燃ごみ・不燃ごみ・粗大ごみ
- ・ 「ごみの名称」が同じでも、大きさや材質により「分別方法」や「持ち込みができないごみ」があります。

持ち込みの手順について・・・

- ・ 自動車に積んでお越しください。
- ・ 計量棟において、廃棄物処理依頼書にご記入いただき、係員の指示に従い搬入してください。計量は来場時と退場時の2回計量となります。

手数料について・・・

- ・ 退出時に計量機で計量された重量により、持ち込みごみ10kg あたり300円の手数料を現金でお支払いください。
- ・ 計量は10kg 単位で行い、10kg 以上については5kg 以上単位で四捨五入します。なお、10kg に満たない場合は10kg とします。

注意事項について・・・

- ・ 可燃ごみ及び不燃ごみは、分別して袋に入れて持ち込みしてください。
- ・ 粗大ごみとして出すものは、「粗大」と表示してだしてください。（テープ貼付可）
- ・ 持ち込み車両が2t 車を超える場合は、事前に下記へお問合せください。

問合せ先は・・・

西秋川衛生組合 住所：あきる野市高尾521 電話：042-596-4418

西秋川衛生組合とは…

西秋川衛生組合とは、檜原村、あきる野市、日の出町、奥多摩町の4市町村で構成するごみ処理及びし尿処理を行う組織で、ごみ処理施設は、あきる野市高尾に「高尾清掃センター（熱回収施設やリサイクル施設などの中間処理施設）」、あきる野市網代に「御前石最終処分場」を設置して運営しています。

高尾清掃センター

熱回収施設

平成26年1月から「ガス化溶融炉方式の熱回収施設」に施設を更新し稼働を開始しています。この施設は、発電設備を備えており1日24時間連続稼働し、ガス化溶融炉で発生した熱を回収し蒸気タービン発電機で発電して、場内で利用し、更に余剰電力は売電しています。また、ごみを高温で溶融することにより、灰は「スラグ」と呼ばれる砂状の物質となりアスファルト材や路盤材といった建設・土木資材として有効利用されています。

リサイクル施設

缶・金属類、びん類及びペットボトルなどの資源を選別や圧縮減容処理を行い、紙類（新聞紙、ダンボール、雑誌類、紙パック）、布類、使用済小型電子機器、白色トレイ、選別・圧縮減容処理後の資源物及び有害ごみの保管を行っています。

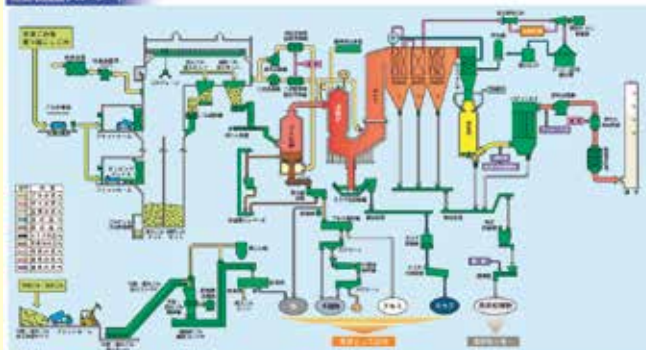


熱回収施設の特長

- ① 国が定める燃焼率ごみ発電施設の発電効率（34%以上）を達成します。
- ② 最終処分場に埋め立てられたごみを掘り起こし、本施設で溶融処理することで最終処分場を再生・延命化します。
- ③ ごみから発生する灰をスラグ化し、鉄・アルミ等の金属類を回収することで、資源化、減量化の向上を図ります。



熱回収施設フローシート



御前石最終処分場

熱回収施設で発生した飛灰処理物はトラックで最終処分場に運ばれ埋立てられます。

アクセスマップ





ごみを
燃やさないで
ください！

ごみを焼却する際に発生するダイオキシン類や煙、すす、臭いなどが周辺環境に悪影響を及ぼす可能性があるため、ごみの焼却行為（野焼き、焼却炉による焼却など）は「廃棄物の処理及び清掃に関する法律第16条の2」及び「都民のけんこうと安全を確保する環境に関する条例126条」により原則として**禁止**されております。この冊子に記してある「ごみの出し方」により、ごみを処理してください。

ごみは適切な方法で
処理してください！

例外となる焼却行為

- ① どんど焼き、火祭り等
（伝統的行事、風俗慣習上の行事に伴うもの）
- ② キャンプファイヤー等（学校行事、社会教育活動上必要なもの）
- ③ 災害時の応急対策、農作物の病害虫防除、一過性の軽微なたき火、まきストーブ、まき風呂等

※なお、例外となる焼却行為であっても、周辺環境に最大限の配慮をして行わなければなりません。苦情等が発生しないよう、近所の理解を得られるよう、十分に注意してください。

※焼却灰が発生した場合は、可燃ごみとして、灰だけを入れた指定ごみ袋に灰と明記して出してください。また、焼却灰は水打ちしてください。

50音順

ごみ分別一覧

品 名	分 類	備 考
あ		
ＩＣレコーダー（充電式を含む）（電池は有害ごみ）	使 用 済 小型電子機器	
アイロン（台座・付属品を含む）	不 燃	
アイロン台	粗 大	
ＩＨクッキングヒーター（不燃ごみ専用袋に入り、口がしばれるもの）	不 燃	
ＩＨクッキングヒーター（不燃ごみ専用袋に入らないもの）	粗 大	
空き缶（飲料、菓子等の缶、最大 20ℓ 缶まで）	資 源	
空きびん	資 源	
アクセサリ（プラスチック製）	可 燃	
アクセサリ（金属製）	不 燃	
アクリル板（全ての辺が 50cm 以下、厚さ 5 cm 以下のもので可燃ごみ専用袋に入り、口がしばれるもの）	可 燃	
アクリル板（いずれかの辺が 50cm 超える、又は厚さ 5 cm を超えるもの）	粗 大	
アコーディオンカーテン	粗 大	
アタッシュケース（不燃ごみ専用袋に入り、口がしばれるもの）	不 燃	
アタッシュケース（不燃ごみ専用袋に入らないもの）	粗 大	
アダプター（小型家電製品変圧器・充電器）	使 用 済 小型電子機器	
圧力鍋	資 源	
油（液状のもの）	処 理 不 能	
油（新聞紙やボロ布などにしみ込ませるか、凝固剤で固める）	可 燃	
油紙	可 燃	
あぶらとり紙	可 燃	
油びん（中身を出して、洗浄）	資 源	
雨カッパ	可 燃	
雨どい（1m 以下に切る）	粗 大	
編み機	粗 大	
網戸	粗 大	
あめの包み紙	可 燃	
アルバム	可 燃	
アルミコーティング袋（菓子・葉などの包装袋類）	可 燃	
アルミサッシ	粗 大	
アルミ箔・アルミホイル	可 燃	
アンカ（プラスチック製）	可 燃	
安全靴	不 燃	
安全ピン	不 燃	
アンテナ（パラボラ式）（直径 50cm 以下のもの）	不 燃	
アンテナ（パラボラ式）（直径 50cm 超えるもの）	粗 大	
アンテナ（パラボラ式を除く）（長さ 50cm 以下のもの）	資 源	
アンテナ（パラボラ式を除く）（長さ 50cm 超えるもの）	粗 大	
アンプ（不燃ごみ専用袋に入り、口がしばれるもの）	不 燃	
アンプ（不燃ごみ専用袋に入らないもの）	粗 大	
い		
EMS 機器（腹筋ベルト、美顔器など）	有 害	
石	処 理 不 能	

ごみ分別一覧

品 名	分 類	備 考
衣装ケース	粗 大	
いす（パイプイスを含む）	粗 大	
イーゼル（画架）	粗 大	
板ガラス（不燃ごみ専用袋に入り、口がしばれるもの）（新聞紙等で包み「割れものあり」と袋に表示）	不 燃	
板ガラス（不燃ごみ専用袋に入らないもの）（新聞紙等で包み「割れものあり」と表示）	粗 大	
板きれ（全ての辺が 50cm 以下かつ 5kg 以下、厚さ 5cm 以下のもので、可燃ごみの専用袋に入り、口がしばれるもの）	可 燃	
板きれ（いずれかの辺が 50cm 超えるか 5kg を超え、縦 182cm × 横 91cm × 厚さ 5cm 以下のもの）	粗 大	
板きれ（縦 182cm × 横 91cm × 厚さ 5cm を超えるもの）	処 理 不 能	
一輪車（運搬用）	粗 大	
一輪車（遊具）	粗 大	
一輪車のタイヤ	粗 大	
一升びん（中身を出して、洗浄）	資 源	
一斗缶（中身を出して、洗浄）	資 源	
糸	可 燃	
鋳物類（重さ 5kg 以下のもの）	資 源	
鋳物類（重さ 5kg を超えるもの）	粗 大	
医薬品	可 燃	
イヤホン	使 用 済 小型電子機器	
医療廃棄物（注射針・感染性の物を除く）	可 燃	
衣類（下着、靴下を除く）	資 源	
衣類乾燥機	処 理 不 能	家電リサイクル
イルミネーション（電飾コードのみ）（巻きの直径 50cm、重さ 5kg 以下）	使 用 済 小型電子機器	
イルミネーション（モチーフライト）（全ての辺が 50cm 以下かつ、5kg 以下のもの）	不 燃	
イルミネーション（モチーフライト）（いずれかの辺が 50cm を超える、又は 5kg を超えるもの）	粗 大	
入れ歯	可 燃	
引火物（ガソリン・灯油などの危険物）	処 理 不 能	
印鑑	可 燃	
インクカートリッジ（使い切っているもの）	可 燃	
インクカートリッジ（中身が残っているもの）	処 理 不 能	
インターホン	不 燃	
飲料用紙パック（内側がアルミ箔のもの）	可 燃	
飲料用紙パック（内側が白いもの）	資 源	
う		
植木の枝葉（太さ 5cm × 長さ 50cm × 1 束直径 30cm 以下）	可 燃	
植木の枝葉（太さ 15cm × 長さ 100cm × 1 束直径 50cm 以下）	粗 大	
植木の枝葉（太さ 15cm × 長さ 100cm × 1 束直径 50cm を超えるもの）	処 理 不 能	
植木鉢（プラスチック製）（可燃ごみ専用袋に入り、口がしばれるもの）	可 燃	
植木鉢（プラスチック製）（可燃ごみ専用袋に入らないもの）	粗 大	
植木鉢（陶器製）（不燃ごみ専用袋に入り、口がしばれるもの）	不 燃	
植木鉢（陶器製）（不燃ごみ専用袋に入らないもの）	粗 大	
ウエットスーツ	粗 大	
ウエットティッシュ	可 燃	

品 名	分 類	備 考
ウォーターサーバーの本体	粗 大	
ウォーターサーバーのペットボトル器 (PET マーク有り)	資 源	
ウォータージャグ (不燃ごみ専用袋に入り、口がしばれるもの)	不 燃	
ウォータージャグ (不燃ごみ専用袋に入らないもの)	粗 大	
ウォームレット (本体のみ)	粗 大	
ウォシュレット (本体のみ)	粗 大	
浮き輪	可 燃	
臼 (うす) (8分割できるもの)	粗 大	
臼 (うす) (8分割できないもの)	処 理 不 能	
うちわ	可 燃	
腕時計 (ぜんまい式)	不 燃	
腕時計 (ぜんまい式を除く)	使 用 済 小型電子機器	
乳母車	粗 大	
梅酒用のびん	資 源	
羽毛布団 (羽等が飛散する事故があるため、切らずに出す)	粗 大	
運動靴	可 燃	
運動靴入れ	可 燃	
え		
エアークション (空気緩衝材) (ビニール製)	可 燃	
エアコン (室内機)	処 理 不 能	家電リサイクル
エアコン (室外機)	処 理 不 能	家電リサイクル
AED 本体 (パッドは可燃ごみ、バッテリーは有害ごみ)	不 燃	
映写機 (家庭用)	粗 大	
液晶テレビ	処 理 不 能	家電リサイクル
液晶モニター	使 用 済 小型電子機器	
枝切りばさみ (高枝用 50cm 以下) (不燃ごみ専用袋に入り、口がしばれるもの)	不 燃	
枝切りばさみ (高枝用 50cm 超える) (不燃ごみ専用袋に入らないもの)	粗 大	
枝類 (太さ 5cm × 長さ 50cm × 1 束直径 30cm 以下)	可 燃	
枝類 (太さ 15cm × 長さ 100cm × 1 束直径 50cm 以下)	粗 大	
枝類 (太さ 15cm × 長さ 100cm × 1 束直径 50cm を超えるもの)	処 理 不 能	
絵の具	可 燃	
絵本	資 源	
ACアダプタ	使 用 済 小型電子機器	
MD (ミニディスク)	可 燃	
MDケース	可 燃	
MDプレイヤー	使 用 済 小型電子機器	
MDラジカセ	使 用 済 小型電子機器	
STB (セットトップボックス)	使 用 済 小型電子機器	
LED 電球 (不燃ごみ専用袋に入り、口がしばれるもの)	不 燃	
LED 電球 (不燃ごみ専用袋に入らないもの)	粗 大	
エレクトーン	粗 大	
塩化カルシウム (1kg まで。固まってないものに限る)	可 燃	

品 名	分 類	備 考
塩化カルシウム（固まったもの）	処 理 不 能	
塩化ビニル（ポリ塩化ビニル）パイプ（長さ 50cm 以下、直径 10cm 以下）	可 燃	
塩化ビニル（ポリ塩化ビニル）パイプ（長さ 50cm 超え 100cm 以下、直径 10cm 超え 15cm 以下）	粗 大	
塩化ビニル（ポリ塩化ビニル）パイプ（長さ 100cm、直径 15cm を超えるもの）	処 理 不 能	
園芸土（家庭用）	処 理 不 能	
園芸肥料（家庭用）（1 収集日あたり 5kg まで）	可 燃	
園芸用支柱（金属製以外）（直径 5cm 以下、長さ 50cm 以下）	可 燃	
園芸用支柱（金属製以外）（直径 15cm 以下、長さ 100cm 以下）	粗 大	
園芸用支柱（金属製）（ビニールコーティングされたもの含む）（長さ 50cm 以下のもの）	資 源	
園芸用支柱（金属製）（ビニールコーティングされたもの含む）（長さ 50cm 超える、長さ 3 m 以下のもの）	粗 大	
園芸用支柱（金属製）（ビニールコーティングされたもの含む）（長さ 3m を超えるもの）	処 理 不 能	
エンジンオイル処理キット	可 燃	
エンジンブロワ（燃料を空にすること）	粗 大	
煙突（ススを取る）（長さ 3m 以下）	粗 大	
煙突（長さ 3m を超えるもの）	処 理 不 能	
えんぴつ	可 燃	
えんぴつ削り器	不 燃	
遠赤外線ヒーター（不燃ごみ専用袋に入り、口がしばれるもの）	不 燃	
遠赤外線ヒーター（不燃ごみ専用袋に入らないもの）	粗 大	
お		
オイル（自動車）	処 理 不 能	
オイルの缶（缶内部のオイルを良く出し切る）	資 源	
オイルヒーター	粗 大	
オイルフィルター（自動車等）（オイルを切ってから出す）	不 燃	
OA用紙（感熱紙）	可 燃	
OA用紙（感熱紙は除く）	資 源	
応接用イス	粗 大	
応接用テーブル	粗 大	
オーディオラック	粗 大	
オートバイ	処 理 不 能	
オーブンレンジ	使 用 済 小型電子機器	
オーブントースター	不 燃	
桶（金属製）	資 源	
桶（金属製以外のもので、可燃ごみ専用袋に入り、口がしばれるもの）	可 燃	
おしゃぶり	可 燃	
お玉（しゃくし）（竹製・木製）	可 燃	
お玉（しゃくし）（金属類）	資 源	
落ち葉	可 燃	
帯（おび）	資 源	
おまる（可燃ごみ専用袋に入り、口がしばれるもの）	可 燃	
おまる（可燃ごみ専用袋に入らないもの）	粗 大	
おむつ（紙・布）（汚物は取り除く）	可 燃	
おむつ（布製）（未使用のもの）	資 源	

品 名	分 類	備 考
おもつカバー	可 燃	
おもちゃ（可燃ごみ袋に入り、口がしばれるもの）	可 燃	
おもちゃ（可燃ごみ専用袋に入らないもの）	粗 大	
おもちゃ（電池が取り外せないもの）	有 害	
折込チラシ	資 源	
折りたたみイス（不燃ごみ専用袋に入り、口がしばれるもの）	不 燃	
折りたたみイス（不燃ごみ専用袋に入らないもの）	粗 大	
折りたたみ机	粗 大	
御鈴	資 源	
オルガン	粗 大	
おろしがね（金属製）	資 源	
おろしがね（プラスチック製）	可 燃	
温水洗浄便座	粗 大	
温度計（水銀を含まないもの）	不 燃	
温度計（水銀を含むもの）	有 害	
温風ヒーター（設置型）	粗 大	
か		
カーテン（レース・遮光を除く）	資 源	
カーテン（レース・遮光）（全ての辺を 50cm 以下に切り、可燃ごみ専用袋に入るもの）	可 燃	
カーテン（レース・遮光）（全ての辺が 50cm 以下に切っていないもの）	粗 大	
カーテンレール（長さ 3m 以下）	粗 大	
カーテンレール（長さ 3m を超えるもの）	処 理 不 能	
カーペット	粗 大	
カーボン紙	可 燃	
カー用品 カーナビ・カーカラーテレビ・カーチューナ・カーステレオ・カーラジオ カーCDプレイヤー・カーDVD・カーMD・カースピーカ・カーアンプ VICSユニット・ETC車載ユニット・ドライブレコーダー	使 用 済 小型電子機器	
貝殻	可 燃	
害虫駆除剤（水を入れるタイプ使用済み）	不 燃	
害虫駆除剤（足で踏むタイプ使用済み）	有 害	
害虫駆除剤（未使用品）	処 理 不 能	
懐中電灯（電池は有害ごみに）	使 用 済 小型電子機器	
鏡（不燃ごみ専用袋に入り、口がしばれるもの）	不 燃	
鏡（不燃ごみ専用袋に入らないもの）	粗 大	
鍵	不 燃	
角材（木材）（一辺が 4cm 以下、長さ 50cm 以下）	可 燃	
角材（木材）（一辺が 13cm 以下、長さ 100cm 以下）	粗 大	
角材（木材）（一辺が 13cm を超え、長さ 100cm を超えるもの）	処 理 不 能	
学習机	粗 大	
拡声器（不燃ごみ専用袋に入り、口がしばれるもの）	不 燃	
拡声器（不燃ごみ専用袋に入らないもの）	粗 大	
額縁（木製、プラスチック製）（可燃ごみ専用袋に入り、口がしばれるもの）（ガラス部分は取り外すこと。※板ガラスを参照）	可 燃	
額縁（木製、プラスチック製）（可燃ごみ専用袋に入らないもの）（ガラス部分は取り外すこと。※板ガラスを参照）	粗 大	

ごみ分別一覧

品 名	分 類	備 考
額縁（金属製）（全ての辺が 50cm 以下、厚さ 5cm 以下のもの）（ガラス部分は取り外すこと。 ※板ガラスを参照）	資 源	
額縁（金属製）（いずれかの辺が 50cm 超える、又は厚さ 5cm を超えるもの）（ガラス部分は取り外し、新聞紙等で包み「割れものあり」と表示）	粗 大	
かご（金属製以外）（可燃ごみ専用袋に入り、口がしばれるもの）	可 燃	
かご（金属製以外）（可燃ごみ専用袋に入らないもの）	粗 大	
かご（金属製）（直径 50cm 以下のもの）	資 源	
かご（金属製）（直径 50cm 超えるもの）	粗 大	
傘（不燃ごみ専用袋に半分以上入る傘）（1 収集日あたり 4 本まで）	不 燃	
傘（不燃ごみ専用袋に半分以上入らない傘）（1 収集日あたり 5 本以上出す場合）	粗 大	
傘立て	粗 大	
火災報知器（電池は有害ごみ）	不 燃	
加湿器（不燃ごみ専用袋に入り、口がしばれるもの）（50cm 四方以下、重さ 5kg 以下）	不 燃	
加湿器（不燃ごみ専用袋に入らないもの）	粗 大	
菓子袋（紙製、ビニール製）	可 燃	
ガスオープンレンジ	粗 大	
ガストーブ	粗 大	
ガステーブル（ガス台）	粗 大	
ガスホース（プロパン用）（50cm 以下に切る）	可 燃	
ガスホース（都市ガス用）（50cm 以下に切る）	不 燃	
ガスボンベ	処 理 不 能	
カセットコンロ	資 源	
カセットテープ（1 収集日あたり 10 本まで）	可 燃	
カセットデッキ	使 用 済 小型電子機器	
カセットボンベ（必ず中身を使い切る）	有 害	
固めた食用油	可 燃	
カタログ類	資 源	
活性炭	可 燃	
カッターナイフ	不 燃	
カップ酒のびん	資 源	
カップ麺の容器	可 燃	
かつら	可 燃	
金網（長さ 50cm 以下、重さ 5kg 以下）	資 源	
金網（長さ 50cm または、重さ 5kg を超えるもの）	粗 大	
金たわし	不 燃	
かばん（可燃ごみ専用袋に入って、口がしばれるもの）	可 燃	
かばん（可燃ごみ専用袋に入らないもの）	粗 大	
画鋲（押しピン）	不 燃	
花瓶（ガラス製、陶器製）（新聞紙等で包み「割れものあり」と袋に表示）	不 燃	
花瓶（金属製）	資 源	
壁材（プラスチック製）（全ての辺が 50cm 以下、厚さ 5cm 以下のもので可燃ごみ専用袋に入り、口がしばれるもの）	可 燃	
壁材（プラスチック製）（いずれかの辺が 50cm を超え、又は厚さ 5cm を超え、縦 182cm × 横 91cm × 厚さ 5cm までのもの）	粗 大	
壁材（プラスチック製）（縦 182cm × 横 91cm × 厚さ 5cm を超えるもの）	処 理 不 能	
釜（かま）	粗 大	
鎌（かま）（不燃ごみ専用袋に入り、口がしばれるもの）	不 燃	

品 名	分 類	備 考
鎌（かま）（不燃ごみ専用袋に入らないもの）	粗 大	
紙おむつ（汚物を取り除いたもの）	可 燃	
紙くず	可 燃	
紙コップ	可 燃	
カミソリ（紙で包む）	不 燃	
神棚	粗 大	
髪の毛	可 燃	
紙箱	資 源	
紙パック（内側が白いもので、キャップ部分がある場合は切ったもの）	資 源	
紙パック（内側がアルミ箔のもの）	可 燃	
紙袋	資 源	
ガムテープ（クラフト製・布製）	可 燃	
カメラ（フィルムカメラ）	使 用 済 小型電子機器	
カメラ機能付き双眼鏡	使 用 済 小型電子機器	
カメラ用レンズ	不 燃	
蚊帳（かや）（全ての辺が 50cm 以下で、可燃ごみの専用袋に入るもの）	可 燃	
蚊帳（かや）（いずれかの辺が 50cm 超え、1 m 以下のもの）	粗 大	
画用紙	資 源	
カラーボックス	粗 大	
カラオケ機器（家庭用）	粗 大	
ガラスくず（破片）（ガラスは、新聞紙等で包み不燃ごみ専用袋にガラスと表示）	不 燃	
ガラスケース（不燃ごみ専用袋に入り、口がしばれるもの）	不 燃	
ガラスケース（不燃ごみ専用袋に入らないもの）	粗 大	
ガラス食器類（ガラスは、新聞紙等で包み不燃ごみ専用袋にガラスと表示）	不 燃	
ガラス戸	粗 大	
空箱（紙製・ダンボール製）	資 源	
空箱（金属製）（全ての辺が 50cm 以下かつ、5kg 以下のもの）	資 源	
空箱（金属製・木製）（いずれかの辺が 50cm を超える、又は 5kg を超えるもの）	粗 大	
空箱（木製、プラスチック製）（可燃ごみ専用袋に入り、口がしばれるもの）	可 燃	
空箱（木製、プラスチック製）（可燃ごみ専用袋に入らないもの）	粗 大	
カレンダー（紙以外部分は除く）	資 源	
革衣類（皮革衣類）（汚れていないもの）	資 源	
革衣類（皮革衣類）（汚れているもの）	可 燃	
革靴	可 燃	
革手袋	可 燃	
革バッグ	可 燃	
瓦（かわら）	処 理 不 能	
簡易トイレ（災害時に使用したもの）（袋を二重にしたうえで、可燃ごみ専用袋に入れ、内容物が漏れないようにすること）※「簡易トイレ」と紙に記載し、袋に直接貼ること。	可 燃	
換気扇（不燃ごみ専用袋に入り、口がしばれるもの）	不 燃	
換気扇（不燃ごみ専用袋に入らないもの）	粗 大	
缶切り器	不 燃	
玩具（可燃ごみ専用袋に入り、口がしばれるもの）	可 燃	
玩具（可燃ごみ専用袋に入らないもの）	粗 大	
監視カメラ	使 用 済 小型電子機器	

ごみ分別一覧

品 名	分 類	備 考
乾燥機（衣類）	処 理 不 能	家電リサイクル
乾燥剤	可 燃	
乾電池	有 害	
砲（かんな）	不 燃	
感熱紙	可 燃	
き		
キーボード（楽器）（不燃ごみ専用袋に入り、口がしばれるもの）	不 燃	
キーボード（楽器）（不燃ごみ専用袋に入らないもの）	粗 大	
キーボード（パソコン用）	可 燃	
キーボード（パソコン用）（充電式）	有 害	
キーホルダー	可 燃	
木くず	可 燃	
ギター	粗 大	
ギターケース（可燃ごみ専用袋に入り、口がしばれるもの）	可 燃	
ギターケース（可燃ごみ専用袋に入らないもの）	粗 大	
キックボード	粗 大	
木づち	可 燃	
キッチンタイマー	不 燃	
キッチンペーパー	可 燃	
杵（きね）	粗 大	
着物	資 源	
脚立（長さ 3m 以下のもの）	粗 大	
脚立（長さ 3m を超えるもの）	処 理 不 能	
キャットタワー（50cm 四方サイズ以下かつ 5kg 以下のもので、可燃ごみ専用袋に入り、口がしばれるもの）	可 燃	
キャットタワー（いずれかの辺が 50cm を超える、又は 5kg を超えるもの）	粗 大	
キャップ（ペットボトル）	可 燃	
キャリア（車用）	粗 大	
急須（きゅうず）（プラスチック製）	可 燃	
急須（きゅうず）（陶器製・ガラス製）	不 燃	
急須（きゅうず）（金属製）	資 源	
給油ポンプ（可燃ごみ専用袋に入り、口がしばれるもの）	可 燃	
給油ポンプ（可燃ごみ専用袋に入らないもの）	粗 大	
牛乳パック	資 源	
教科書	資 源	
鏡台（ドレッサー）	粗 大	
業務用冷蔵庫（個人が使用）	粗 大	
キルティングシート（全ての辺を 50cm 以下に切り、可燃ごみ専用袋に入るもの）	可 燃	
キルティングシート（いずれかの辺が 50cm を超えるもの）	粗 大	
金庫（手さげ）	資 源	
金庫（大型・大人 2 人で持てる重さまで）	粗 大	
く		
空気入れ（鉄製）	粗 大	
空気入れ（アルミ製、プラスチック製で不燃ごみ専用袋に入り、口がしばれるもの）	不 燃	
空気入れ（アルミ製、プラスチック製で不燃ごみ専用袋に入らないもの）	粗 大	

品 名	分 類	備 考
空気入れ（電動のもの）	粗 大	
空気清浄器（不燃ごみ専用袋に入り、口がしばれるもの）（大きさ 50cm 以下、重さ 5kg まで）	不 燃	
空気清浄器（不燃ごみ専用袋に入らないもの）	粗 大	
クーハン（ベビーバスケット）	粗 大	
クーラー（室内機・室外機）	処 理 不 能	家電リサイクル
クーラーボックス（プラスチック製で、可燃ごみ専用袋に入り、口がしばれるもの）	可 燃	
クーラーボックス（プラスチック製で、可燃ごみ専用袋に入らないもの）	粗 大	
クーラーボックス（金属製で、不燃ごみ専用袋に入り、口がしばれるもの）	不 燃	
クーラーボックス（金属製で、不燃ごみ専用袋に入らないもの）	粗 大	
クーラーボックス（電気を使用した冷蔵機能があるもの）	処 理 不 能	家電リサイクル
釘	不 燃	
草刈りカマ（不燃ごみ専用袋に入り、口がしばれるもの）	不 燃	
草刈りカマ（不燃ごみ専用袋に入らないもの）	粗 大	
草刈り機（燃料等を空にすること）	粗 大	
草刈り機の刃	不 燃	
草花	可 燃	
鎖（くさり）（プラスチック製）	可 燃	
鎖（くさり）（金属製）	資 源	
櫛（くし）（木製・竹製・プラスチック製）	可 燃	
櫛（くし）（金属製）	資 源	
串（竹製）	可 燃	
串（金属製）	不 燃	
薬	可 燃	
薬びん	資 源	
果物の皮	可 燃	
果物の保護材	可 燃	
靴（シューズ）	可 燃	
靴下	可 燃	
クッション（可燃ごみ専用袋に入り、口がしばれるもの）	可 燃	
クッション（可燃ごみ専用袋に入らないもの）	粗 大	
クッションカバー（汚れている物は可燃ごみ）	資 源	
グラス	不 燃	
クリアーファイル	可 燃	
クリスマスツリー（可燃ごみ専用袋に入り、口がしばれるもの）	可 燃	
クリスマスツリー（可燃ごみ専用袋に入らないもの）	粗 大	
車いす（大人 2 人で持てる重さまで）	粗 大	
クリップ（ゼムクリップを含む）	不 燃	
クレヨン	可 燃	
グロー球	不 燃	
グローブ類	可 燃	
軍手	可 燃	
け		
蛍光管（電球型を含む）	有 害	
珪藻土バスマット	不 燃	
携帯電話端末（PHS 端末も含む）	使 用 済 小型電子機器	

品 名	分 類	備 考
毛糸	資 源	
計量ばかり（不燃ごみ専用袋に入り、口がしばれるもの）	不 燃	
計量ばかり（不燃ごみ専用袋に入らないもの）	粗 大	
軽量ブロック	処 理 不 能	
ケーブル（オーディオ、パソコン接続用、LAN ケーブル）	使 用 済 小型電子機器	
ゲーム機 設置型ゲーム機（コントローラー含む） 携帯型ゲーム機 ハンドヘルドゲーム（ミニ電子ゲーム） ハイテク系トレンドトイ	使 用 済 小型電子機器	
ゲームソフト	可 燃	
消しゴム	可 燃	
化粧品びん（中身を出す）	不 燃	
化粧品容器（プラスチック製）	可 燃	
化粧品容器（金属製）	資 源	
下駄	可 燃	
下駄箱	粗 大	
毛玉取り（電池は有害ごみ）	不 燃	
毛玉取り（充電式）	有 害	
血圧計（水銀を含むもの）	有 害	
血圧計（電子血圧計を除く、水銀を含まないもの）	不 燃	
健康器具（50cm 四方以下サイズかつ 5kg 以下のもの。足踏み機など。）	不 燃	
健康器具（いずれかの辺が 50cm を超える、又は 5kg を超えるもの。ぶら下がり健康器やシットアップベンチ等）	粗 大	
剣山	不 燃	
建築廃材	処 理 不 能	
原付バイク	処 理 不 能	
こ		
基石	不 燃	
高圧洗浄機	粗 大	
耕運機（エンジンは処理不能）	粗 大	
広告紙	資 源	
コート	資 源	
コード（延長コードを含む）（巻きの直径 50cm、重さ 5kg 以下）	使 用 済 小型電子機器	
コードリール（コードを除き、プラスチック製のもの）	可 燃	
コードリール（コードを除き、金属製のもの）	資 源	
コードレス家電（小型家電に含まれないもの）	有 害	
コードレス家電（小型家電を含むもの）	使 用 済 小型電子機器	
コーヒーマーカー（不燃ごみ専用袋に入り、口がしばれるもの）	不 燃	
コーヒーマーカー（不燃ごみ専用袋に入らないもの）	粗 大	
ござ	粗 大	
こたつ	粗 大	
こたつ板	粗 大	
こたつ掛け布団	粗 大	
こたつ掛け毛布	粗 大	

品 名	分 類	備 考
こたつ敷き	粗 大	
こたつの電熱器具（不燃ごみ専用袋に入り、口がしばれるもの）	不 燃	
こたつの電熱器具（不燃ごみ専用袋に入らないもの）	粗 大	
コップ（プラスチック製）	可 燃	
コップ（ガラス製・陶器製）	不 燃	
コップ（金属製）	資 源	
琴	粗 大	
コピー機（不燃ごみ専用袋に入り、口がしばれるもの）（トナーカートリッジは処理不能）	不 燃	
コピー機（不燃ごみ専用袋に入らないもの）（トナーカートリッジは処理不能）	粗 大	
ごみ箱（金属製）（長さ 50cm 以下のもの）	資 源	
ごみ箱（金属製）（長さ 50cm を超えるもの）	粗 大	
ごみ箱（プラスチック製）（可燃ごみ専用袋に入り、口がしばれるもの）	可 燃	
ごみ箱（プラスチック製）（可燃ごみ専用袋に入らないもの）	粗 大	
米びつ	粗 大	
米袋（ビニール製）	可 燃	
ゴルフクラブ	粗 大	
ゴルフバッグ	粗 大	
ゴルフボール	可 燃	
ゴルフマット（可燃ごみ専用袋に入り、口がしばれるもの）	可 燃	
ゴルフマット（可燃ごみ専用袋に入らないもの）	粗 大	
コンクリート片	処 理 不 能	
コンパクト（化粧用）（鏡付き・鏡なし）	可 燃	
コンパネ（縦 50cm × 横 50cm × 厚さ 5cm 以下のもので、可燃ごみ専用袋に入り、口がしばれるもの）	可 燃	
コンパネ（縦 50cm × 横 50cm × 厚さ 5cm を超え、縦 182cm × 横 91cm × 厚さ 5cm までのもの）	粗 大	
コンパネ（縦 182cm × 横 91cm × 厚さ 5cm を超えるもの）	処 理 不 能	
コンプレッサー（幅 50cm、重さ 20kg 程度まで、作業員 2 人で運べる程度）	粗 大	
さ		
サーフボード	粗 大	
サイクリングマシーン	粗 大	
座椅子	粗 大	
サイドボード	粗 大	
財布	可 燃	
作業服	資 源	
座卓	粗 大	
殺菌剤	処 理 不 能	
雑誌	資 源	
殺虫剤の薬液	処 理 不 能	
サドル（自転車用）（不燃ごみ専用袋に入り、口がしばれるもの）	不 燃	
サドル（自転車用）（不燃ごみ専用袋に入らないもの）	粗 大	
錆びた缶	資 源	
座布団（可燃ごみ専用袋に入り、口がしばれるもの）	可 燃	
座布団（可燃ごみ専用袋に入らないもの）	粗 大	
サマーベッド	粗 大	
皿（プラスチック製）	可 燃	

品 名	分 類	備 考
皿（ガラス製・陶器製）（新聞紙等で包み「割れものあり」と袋に表示）	不 燃	
皿（金属製）	資 源	
ざる（プラスチック製・竹製）（可燃ごみ専用袋に入り、口がしばれるもの）	可 燃	
ざる（プラスチック製、竹製）（可燃ごみ専用袋に入らないもの）	粗 大	
ざる（金属製）（長さ 50cm 以下のもの）	資 源	
ざる（金属製）（長さ 50cm を超えるもの）	粗 大	
サンダル	可 燃	
三面鏡	粗 大	
三輪車（子供用）	粗 大	
し		
ジーンズ	資 源	
シーツ（敷布）（キルティング・ボアシーツを除く）	資 源	
CD（コンパクトディスク）	可 燃	
CDケース	可 燃	
CDプレーヤー	使 用 済 小型電子機器	
CDラジカセ	使 用 済 小型電子機器	
辞書・辞典	資 源	
システムバス	処 理 不 能	
下着類	可 燃	
七輪	粗 大	
シップ薬	可 燃	
自転車（一輪車・三輪車を含む）	粗 大	
自転車空気入れ（不燃ごみ専用袋に入り、口がしばれるもの）	不 燃	
自転車空気入れ（不燃ごみ専用袋に入らないもの）	粗 大	
自転車タイヤ（チューブ）（ホイールあり）	粗 大	
自転車タイヤ（チューブ）（ホイール無し）	不 燃	
自動車のヘッドライト（不燃ごみ専用袋に入るもの）	不 燃	
竹刀	粗 大	
芝刈り機	粗 大	
シャープペンシル	可 燃	
ジャケット	資 源	
写真	可 燃	
シャツ	資 源	
ジャッキ（重さ 5kg を超えないもの）	資 源	
ジャッキ（重さ 5kg を超えるもの）	粗 大	
ジャック	使 用 済 小型電子機器	
しゃもじ（プラスチック製・木製）	可 燃	
シャベル（鉄製）（50cm 以下）	資 源	
砂利	処 理 不 能	
ジャンパー	資 源	
シャンプーの詰換え用袋	可 燃	
シャンプー容器	可 燃	
週刊誌	資 源	
ジューサー（ミキサー）	不 燃	

品 名	分 類	備 考
シューズ（靴）	可 燃	
じゅうたん（薄手の敷物を含む）	粗 大	
充電器	使 用 済 小型電子機器	
収納ケース（紙製・プラスチック製）（50cm 四方以下かつ 5kg 以下のもので、可燃ごみ専用袋に入り、口がしばれるもの）	可 燃	
収納ケース（紙製・プラスチック製）（いずれかの辺が 50cm を超える、又は 5kg を超えるもの）	粗 大	
収納ケース（金属製）（50cm 四方以下かつ、5kg 以下のもの）	資 源	
収納ケース（金属製）（いずれかの辺が 50cm を超える、又は 5kg を超えるもの）	粗 大	
ジュニアシート（不燃ごみ専用袋に入らないもの）	粗 大	
重量ブロック	処 理 不 能	
朱肉	可 燃	
シュレッダー屑	可 燃	
瞬間湯沸器	粗 大	
消火器（中身あり・なし）	処 理 不 能	
定規（金属製）（長さ 50cm 以下のもの）	資 源	
定規（金属製）（長さ 50cm を超えるもの）	粗 大	
定規（プラスチック製・木製）（可燃ごみ専用袋に入り、口がしばれるもの）	可 燃	
定規（プラスチック製・木製）（可燃ごみ専用袋に入らないもの）	粗 大	
焼却灰（消火を完全に行い、1 収集日あたり 5kg まで）	可 燃	
じょうご（プラスチック製）	可 燃	
じょうご（金属製）	資 源	
浄水器（不燃ごみ専用袋に入り、口がしばれるもの）	不 燃	
浄水器（不燃ごみ専用袋に入らないもの）	粗 大	
浄水器カートリッジ	可 燃	
ショーケース	粗 大	
障子戸	粗 大	
消毒剤	処 理 不 能	
消防ホース（1 m 以下に切断したもの）	粗 大	
照明器具（不燃ごみ専用袋に入り、口がしばれるもの）（蛍光管は有害ごみ）	不 燃	
照明器具（不燃ごみ専用袋に入らないもの）（蛍光管は有害ごみ）	粗 大	
しょう油さし（卓上）（プラスチック製）	可 燃	
しょう油さし（卓上）（ガラス製・陶器製）	不 燃	
しょう油の容器（ペットボトル）	資 源	
しょう油びん	資 源	
乗用車のドア	粗 大	
じょうろ（プラスチック製）（可燃ごみ専用袋に入り、口がしばれるもの）	可 燃	
じょうろ（プラスチック製）（可燃ごみ専用袋に入らないもの）	粗 大	
じょうろ（金属製）（長さ 50cm 以下のもの）	資 源	
じょうろ（金属製）（長さ 50cm を超えるもの）	粗 大	
食品トレイ（白色トレイは資源）	可 燃	
食用油の容器（プラスチック・紙製）（容器内部のオイルを良く出し切る）	可 燃	
食用油の容器（ガラス製）（容器内部のオイルを良く出し切る）	資 源	
食用紙パック（油）	可 燃	
除湿機	粗 大	
除湿剤（水は捨てる）	可 燃	

品 名	分 類	備 考
除草剤	処 理 不 能	
食器洗い乾燥機	粗 大	
食器棚	粗 大	
食器破片	不 燃	
ショックアブソーバー（ダンパ）車、二輪車等	粗 大	
ショッピングカート（スーパー等のショッピングカートを除く）	粗 大	
鍼灸用の針	処 理 不 能	
新聞折込チラシ	資 源	
新聞紙	資 源	
人工芝（50cm 四方以下かつ 5kg 以下のもので、可燃ごみ専用袋に入り、口をしばれるもの。 1 収集日あたり 1 袋まで）	可 燃	
人工芝（可燃ごみ専用袋には入らないもの）	粗 大	
す		
吸殻	可 燃	
水銀灯	有 害	
水槽（プラスチック製）（可燃ごみ専用袋に入り、口がしばれるもの）	可 燃	
水槽（プラスチック製）（可燃ごみ専用袋に入らないもの）	粗 大	
水槽（ガラス製）（不燃ごみ専用袋に入り、口がしばれるもの）（新聞紙等で包み「割れものあり」と袋に表示）	不 燃	
水槽（ガラス製）（不燃ごみ専用袋に入らないもの）（新聞紙等で包み「割れものあり」と袋に表示）	粗 大	
水中ポンプ（5kg 以下のもので、プラスチック製のもの）	可 燃	
水中ポンプ（5kg 以下のもので、金属製のもの）	資 源	
水中ポンプ（5kg を超えるもの）	粗 大	
水筒（金属製）	資 源	
水筒（プラスチック製）	可 燃	
炊飯器（重さが5kg 以下のものかつ、不燃ごみ専用袋に入り、袋の口がしばれるもの）	不 燃	
炊飯器（重さが 5kg 超えるもの、又は不燃ごみ専用袋に入らないもの）	粗 大	
炊飯器の内釜	資 源	
スーツ（背広）	資 源	
スーツケース（不燃ごみ専用袋に入り、口がしばれるもの）	不 燃	
スーツケース（不燃ごみ専用袋に入らないもの）	粗 大	
スカート	資 源	
姿見	粗 大	
スカーフ	資 源	
スキー板	粗 大	
スキーウェア	資 源	
スキー靴（ブーツ）（不燃ごみ専用袋に入り、口がしばれるもの）	不 燃	
スキー靴（ブーツ）（不燃ごみ専用袋に入らないもの）	粗 大	
スキーストック	粗 大	
スキャナー（不燃ごみ専用袋に入り、口がしばれるもの）	不 燃	
スキャナー（不燃ごみ専用袋に入らないもの）	粗 大	
すきま家具（可燃ごみ専用袋に入り、口がしばれるもの）	可 燃	
すきま家具（可燃ごみ専用袋に入らないもの）	粗 大	
スケート靴	不 燃	
スケートボード	粗 大	

品 名	分 類	備 考
スコップ（50cm を超える）	粗 大	
すずり	不 燃	
すだれ（よしずを含む）（可燃ごみ専用袋に入り、口がしばれるもの）	可 燃	
すだれ（よしずを含む）（可燃ごみ専用袋に入らないもの）	粗 大	
スタンプ台	可 燃	
スチーマー（充電式）	有 害	
スチームクリーナー（不燃ごみ専用袋に入り、口がしばれるもの）	不 燃	
スチームクリーナー（不燃ごみ専用袋に入らないもの）	粗 大	
スチール机	粗 大	
スティック糊容器	可 燃	
ステレオ（コンポ（ミニ）・セパレート）	使 用 済 小型電子機器	
ステンレスパイプ棚	粗 大	
ステンレスワイヤー	資 源	
ストッキング	可 燃	
ストロー	可 燃	
砂	処 理 不 能	
スノーボード	粗 大	
スノーモービル	処 理 不 能	
すのこ（全ての辺が50cm以下かつ重さ5kg以下。可燃ごみ専用袋に入り、口がしばれるもの）	可 燃	
すのこ（縦182cm×横91cm×厚さ5cm以下のもの。可燃ごみ専用袋に入らないもの）	粗 大	
すのこ（縦182cm×横91cm×厚さ5cmを超えるもの）	処 理 不 能	
スパイク（シューズ）	可 燃	
スパナ	資 源	
スピーカー（不燃ごみ専用袋に入り、口がしばれるもの）	不 燃	
スピーカー（不燃ごみ専用袋に入らないもの）	粗 大	
スプーン（プラスチック製・竹製・木製）	可 燃	
スプーン（金属製）	資 源	
スプレー缶（必ず中身を使い切る）	有 害	
すべり台	粗 大	
ズボン	資 源	
スポンジ	可 燃	
ズボンプレスナー	粗 大	
スマートウォッチ	使 用 済 小型電子機器	
スマートスピーカー（充電式）	有 害	
スレート	処 理 不 能	
スリッパ	可 燃	
炭（1 収集日あたり1kg まで）	可 燃	
炭（灰になったもの）（消火を完全に行い、1 収集日あたり5kg まで）	可 燃	
せ		
生花	可 燃	
制服（学生服・事務服）	資 源	
精米機（電気式）	不 燃	
生理用品	可 燃	
セーター	資 源	

品 名	分 類	備 考
石灰（袋に入って固まっていないもの）（1 収集日あたり 1 袋まで）	粗 大	
石油ストーブ（石油を必ず空にして）	粗 大	
石 炭	可 燃	
石膏ボード（不燃ごみ専用袋に入るもの）	不 燃	
石膏ボード（不燃ごみ専用袋に入らないもの）	粗 大	
瀬戸物	不 燃	
背広（スーツ）	資 源	
セメント（固まったもの）	処 理 不 能	
セメント（袋に入って固まっていないもの）（1 収集日あたり 1 袋まで）	粗 大	
セラミックヒーター（不燃ごみ専用袋に入り、口がしばれるもの）（大きさ 50cm 以下、重さ 5kg 以下）	不 燃	
セラミックヒーター（不燃ごみ専用袋に入らないもの）（大きさ 50cm 超える、又は重さ 5kg 超えるのもの）	粗 大	
セロハンテープ	可 燃	
セロハンテープカッター	不 燃	
セロハンテープの芯	資 源	
栓（缶類・びん類）	可 燃	
洗濯機	処 理 不 能	家電リサイクル
洗濯ばさみ（プラスチック製）	可 燃	
洗濯ばさみ（金属製）	不 燃	
洗濯物干しハンガー（プラスチック製）	可 燃	
洗濯物干しハンガー（金属製）	資 源	
剪定ばさみ（不燃ごみ専用袋に入り、口がしばれるもの）	不 燃	
剪定ばさみ（不燃ごみ専用袋に入らないもの）	粗 大	
栓抜き（金属製以外のもの）	可 燃	
栓抜き（金属製のみのもの）	資 源	
扇風機（不燃ごみ専用袋に入り、口がしばれるもの）（大きさ 50cm 以下、重さ 5kg 以下）	不 燃	
扇風機（不燃ごみ専用袋に入らないもの）	粗 大	
洗面器（プラスチック製）	可 燃	
洗面器（金属製）	資 源	
洗面化粧台	粗 大	
そ		
造花	可 燃	
双眼鏡	不 燃	
雑巾	可 燃	
掃除機	使 用 済 小型電子機器	
ぞうり	可 燃	
ソースの容器（プラスチック製）	可 燃	
ソースの容器（びん）（中身を出し、洗浄）	資 源	
ソーダサイフォン用カートリッジ（必ず中身を使い切ったもの）	資 源	
ソーラーシステム（大人2人で持てる重さまで）	粗 大	
ソーラーシステムライト	有 害	
ソファ	粗 大	
ソファベッド	粗 大	
ソリ（子供玩具）（可燃ごみ専用袋に入り、口がしばれるもの）	可 燃	

品 名	分 類	備 考
ソリ（子供玩具）（可燃ごみ専用袋に入らないもの）	粗 大	
そろばん	可 燃	
た		
台車	粗 大	
体温計（デジタル）	使 用 済 小型電子機器	
体温計（水銀）	有 害	
体重計（体脂肪計含む）	不 燃	
耐熱ガラス（不燃ごみ専用袋に入り、口がしばれるもの）	不 燃	
耐熱ガラス（不燃ごみ専用袋に入らないもの）	粗 大	
耐熱ビン	不 燃	
タイヤ（バイク用 50cc 以下のもの）	粗 大	
タイヤ（バイク用 50cc を超えるもの）	処 理 不 能	
タイヤ（自動車用）	処 理 不 能	
タイヤ（農業・土木運搬用一輪車用）	粗 大	
タイヤチェーン（金属製）（重さ 5kg 以下のもの）	資 源	
タイヤチェーン（金属製）（重さ 5kg を超えるもの）	粗 大	
タイヤチェーン（ゴム製）（可燃ごみ専用袋に入り、口がしばれるもの）	可 燃	
タイヤチェーン（ゴム製）（可燃ごみ専用袋に入らないもの）	粗 大	
タイル（縦 10cm × 横 10cm × 厚さ 0.5cm 以下で 1 収集日あたり 1kg まで）	不 燃	
ダイレクトメール	資 源	
ダウンコート	資 源	
ダウンジャケット	資 源	
ダウンベスト	資 源	
タオル	資 源	
タオルケット	資 源	
竹（直径 5cm、長さ 50cm まで）	可 燃	
竹（直径 8cm、長さ 50cm まで）	粗 大	
竹（直径 8cm、長さ 50cm を超えるもの）	処 理 不 能	
竹馬（鉄製）	粗 大	
竹馬（竹製）（長さ 50cm 以下に切る） ※直径の規定は竹の項を参照	可 燃	
卓上コンロ（カセットボンベは除く）	資 源	
卓上 IH クッキングヒーター（不燃ごみ専用袋に入るもの）	不 燃	
卓上 IH クッキングヒーター（不燃ごみ専用袋に入らないもの）	粗 大	
畳（西秋川衛生組合への持ち込みは、1 日 1 回 15 枚まで）	粗 大	
卓球台	粗 大	
タッパー	可 燃	
脱臭剤	可 燃	
建具	粗 大	
たばこの吸殻	可 燃	
たばこの箱（ビニール・銀紙は取り除く）	資 源	
タブレット端末	使 用 済 小型電子機器	
卵の殻	可 燃	
卵のパック（紙製）	資 源	
卵のパック（プラスチック製）	可 燃	

ごみ分別一覧

品 名	分 類	備 考
タライ	粗 大	
樽（木製またはプラスチック製で可燃ごみ専用袋に入り、口がしばれるもの）	可 燃	
樽（木製またはプラスチック製で可燃ごみ専用袋に入らないもの）	粗 大	
樽（金属製で長さ 50cm 以下のもの）	資 源	
樽（金属製で長さ 50cm を超えるもの）	粗 大	
たわし類（金属製を除く）	可 燃	
たわし類（金属製）	資 源	
タンス	粗 大	
断熱材（ガラス繊維製）	可 燃	
ダンボール	資 源	
ち		
チェーンソー（ガソリン・オイルを空にする）	粗 大	
地球儀（不燃ごみ専用袋に入り、口がしばれるもの）	不 燃	
地球儀（不燃ごみ専用袋に入らないもの）	粗 大	
チャイルドシート	粗 大	
茶殻	可 燃	
茶筒缶	資 源	
茶箱	粗 大	
茶碗（木製・プラスチック製）	可 燃	
茶碗（陶器類）	不 燃	
着火剤	処 理 不 能	
ちゃんちゃんこ	可 燃	
チューナー	使 用 済 小型電子機器	
チューブ（食料用、化粧品用等）	可 燃	
注射針	処 理 不 能	
彫刻刀	不 燃	
提灯	可 燃	
調味料の缶	資 源	
調味料のびん	資 源	
調味料のプラスチックの容器	可 燃	
調理台	粗 大	
チラシ（新聞折込）	資 源	
ちり紙	可 燃	
つ		
使い捨てカイロ	可 燃	
机	粗 大	
漬物石（プラスチック製）	処 理 不 能	
土	処 理 不 能	
つぼ（不燃ごみ専用袋に入り、口がしばれるもの）	不 燃	
つぼ（不燃ごみ専用袋に入らないもの）	粗 大	
つまようじ	可 燃	
積み木（木製・プラスチック製）	可 燃	
爪切り	不 燃	
釣り糸（1m 以下に切断）	可 燃	

品 名	分 類	備 考
釣り竿（カーボン製・プラスチック製・竹製）（可燃ごみ専用袋に入り、口がしばれるもの）	可 燃	
釣り竿（カーボン製・プラスチック製・竹製）（可燃ごみ専用袋に入らないもの）	粗 大	
釣りの鉛	有 害	
釣り針	不 燃	
て		
ティー（ゴルフ）	可 燃	
Tシャツ	資 源	
ティッシュペーパー	可 燃	
ティッシュペーパーの箱	資 源	
DVD（ディスク）	可 燃	
DVDービデオ	使 用 済 小型電子機器	
DVDプレイヤー・レコーダー	使 用 済 小型電子機器	
テーブル	粗 大	
テーブルクロス（ビニール製）	可 燃	
テーブルクロス（布製）	資 源	
テープレコーダー（デッキを除く）	使 用 済 小型電子機器	
手紙	資 源	
手さげ袋（紙製）	資 源	
デジタルオーディオプレイヤー（フラッシュメモリ）	使 用 済 小型電子機器	
デジタルオーディオプレイヤー（HDD）	使 用 済 小型電子機器	
デジタルカメラ	使 用 済 小型電子機器	
デスクスタンド（充電式）	有 害	
鉄アレイ（重さ 5kg 以下のもの）	資 源	
鉄アレイ（重さ 5kg を超えるもの）	粗 大	
鉄パイプ（長さ 50cm 以下のもの）	資 源	
鉄パイプ（長さ 50cm を超え、3 m以下のもの）	粗 大	
鉄パイプ（長さ 3 mを超えるもの）	処 理 不 能	
鉄板（全ての辺が 50cm 以下のもの）	資 源	
鉄板（いずれかの辺が 50cm を超え、3 m以下のもの）	粗 大	
鉄板（長さ 3 mを超えるもの）	処 理 不 能	
鉄棒（長さ 50cm 以下のもの）	資 源	
鉄棒（長さ 50cm を超え、3 m以下のもの）	粗 大	
鉄棒（長さ 3 mを超えるもの）	処 理 不 能	
テニスボール	可 燃	
テニスラケット	粗 大	
手袋	可 燃	
テレビ（リモコンを除く）	処 理 不 能	家電リサイクル
テレビアンテナ（パラボラ式）（直径 50cm 以下のもの）	不 燃	
テレビアンテナ（パラボラ式）（直径 50cm 超えるのもの）	粗 大	
テレビアンテナ（パラボラ式を除く）（長さ 50cm 以下のもの）	資 源	
テレビアンテナ（パラボラ式を除く）（長さ 50cm を超えるもの）	粗 大	
テレビ台	粗 大	

品 名	分 類	備 考
テレビのリモコン（電池は有害ごみ）	使 用 済 小型電子機器	
テレホンカード	可 燃	
天体望遠鏡（不燃ごみ専用袋に入り、口がしばれるもの）	不 燃	
天体望遠鏡（不燃ごみ専用袋に入らないもの）	粗 大	
電気アンカ	不 燃	
電気カーペット	粗 大	
電気カイロ（充電式）	有 害	
電気かみそり	使 用 済 小型電子機器	
電気かみそり洗浄機	使 用 済 小型電子機器	
電気ケトル	不 燃	
電気こたつ	粗 大	
電気コード・ケーブル（きちんと束ねる）	使 用 済 小型電子機器	
電気シェーバー	使 用 済 小型電子機器	
電気スタンド（不燃ごみ専用袋に入り、口がしばれるもの）（蛍光灯は有害ごみ）	不 燃	
電気スタンド（不燃ごみ専用袋に入らないもの）（蛍光灯は有害ごみ）	粗 大	
電気ストーブ（不燃ごみ専用袋に入り、口がしばれるもの）	不 燃	
電気ストーブ（不燃ごみ専用袋に入らないもの）	粗 大	
電気バリカン	使 用 済 小型電子機器	
電気膝掛け（充電式）	有 害	
電気ポット（不燃ごみ専用袋に入り、口がしばれるもの）	不 燃	
電気ポット（不燃ごみ専用袋に入らないもの）	粗 大	
電気毛布	粗 大	
電気湯たんぽ	不 燃	
電気湯たんぽ（充電式）	有 害	
電球（LED を含む）	不 燃	
電子オルガン	粗 大	
電子血圧計	使 用 済 小型電子機器	
電子書籍端末	使 用 済 小型電子機器	
電子辞書	使 用 済 小型電子機器	
電子体温計	使 用 済 小型電子機器	
電子たばこ（充電電池を内蔵する製品）	有 害	
電子ピアノ	粗 大	
電子レンジ	使 用 済 小型電子機器	
電線（巻きの直径 50cm、重さ 5kg 以下）	資 源	
電卓	使 用 済 小型電子機器	
電池	有 害	
テント（家庭用）（布部を 1m 四方以下サイズに切る）	粗 大	
電動カート	処 理 不 能	
電動キックボード	処 理 不 能	

品 名	分 類	備 考
電動車いす（大人2人で持てる重さまで、バッテリーは有害ごみ）	粗 大	
電動工具（家庭用）（バッテリーは有害ごみ）	粗 大	
電動工具（充電式かつバッテリーが取り外せないもの）	有 害	
電動自転車（バッテリーは有害ごみ）	粗 大	
電動歯ブラシ（充電式を含む）（電池式は内部の電池は有害ごみ）	使 用 済 小型電子機器	
電動マッサージ器（充電式）（小型 5kg 以下）	有 害	
電話機（子機、ファックス付きを含む）	使 用 済 小型電子機器	
と		
ドア	粗 大	
ドアノブ（金属製以外のもの）	不 燃	
ドアノブ（金属製のもの）	資 源	
砥石（縦 15cm × 横 5cm × 厚さ 5cm 以下のもの）	不 燃	
砥石（縦 15cm × 横 5cm × 厚さ 5cm を超えるもの）	処 理 不 能	
戸板	粗 大	
トイレカバー	可 燃	
トiletトーパーの芯	資 源	
トイレの水タンク（茶碗程度の大きさに砕いた場合）	不 燃	
トイレの水タンク（砕かずそのままの場合）	粗 大	
陶磁器類（不燃ごみ専用袋に入り、口がしばれるもの）	不 燃	
陶磁器類（不燃ごみ専用袋に入らないもの）	粗 大	
動物の糞	処 理 不 能	
投光器	有 害	
豆腐の容器	可 燃	
灯油	処 理 不 能	
トースター	不 燃	
時計（ぜんまい式）（大きさ 50cm まで）	不 燃	
時計（ぜんまい式）（大きさ 50cm を超えるもの）	粗 大	
時計（ぜんまい式を除く）	使 用 済 小型電子機器	
戸棚	粗 大	
トタン板	粗 大	
土鍋	不 燃	
トナーカートリッジ	処 理 不 能	
トマトケチャップの容器（プラスチック製）	可 燃	
トマトケチャップの容器（びん）（中身を出し、洗浄）	資 源	
ドライバー（家庭用）	不 燃	
ドライヤー	使 用 済 小型電子機器	
ドライレコーダー	使 用 済 小型電子機器	
ドラム缶（中身を出し、洗浄）	粗 大	
トランシーバー（内部の電池は有害ごみ）	使 用 済 小型電子機器	
トランポリン（子供用）	粗 大	
鳥かご（金属製以外）（可燃ごみ専用袋に入り、口がしばれるもの）	可 燃	
鳥かご（金属製以外）（可燃ごみ専用袋に入らないもの）	粗 大	

ごみ分別一覧

品 名	分 類	備 考
鳥かご（金属製）（不燃ごみ専用袋に入り、口がしばれるもの）	不 燃	
鳥かご（金属製）（不燃ごみ専用袋に入らないもの）	粗 大	
塗料	処 理 不 能	
トレイ（プラスチック製）	可 燃	
トレイ（金属類）	資 源	
トレーニングマシン	粗 大	
ドレッサー（鏡台）	粗 大	
ドレッシングの容器（プラスチック製）	可 燃	
ドレッシングの容器（びん）（中身を出し、洗浄）	資 源	
トロフィー（不燃ごみ専用袋に入り、口がしばれるもの）	不 燃	
トロフィー（不燃ごみ専用袋に入らないもの）	粗 大	
ドローン	有 害	
な		
ナイフ類（刃先を包み、不燃ごみ専用袋に「鋭利なものあり」と表示）	不 燃	
長靴	可 燃	
流し台	粗 大	
納豆の容器	可 燃	
ナプキン（食事用）（紙製）	可 燃	
ナプキン（生理用品）	可 燃	
鍋（金属製、ホーロー製）	資 源	
生ごみ	可 燃	
波板（金属製、いずれの辺も 50cm 以下）	資 源	
波板（金属製、いずれかの辺が 50cm を超え、3 m以下）	粗 大	
波板（金属製以外、全ての辺が 50cm 以下）	可 燃	
波板（金属製以外、いずれかの辺が 50cm を超え、3 m以下）	粗 大	
に		
ニカド電池（充電式）	有 害	
荷造りひも（長さ 50cm に切断）	可 燃	
人形（可燃ごみ専用袋に入り、口がしばれるもの）	可 燃	
人形（可燃ごみ専用袋に入らないもの）	粗 大	
人形ケース（不燃ごみ専用袋に入り、口がしばれるもの）	不 燃	
人形ケース（不燃ごみ専用袋に入らないもの）	粗 大	
ぬ		
ぬいぐるみ（可燃ごみ専用袋に入り、口がしばれるもの）	可 燃	
ぬいぐるみ（可燃ごみ専用袋に入らないもの）	粗 大	
縫い針（ガムテープに貼る、紙で包む）	不 燃	
布類	資 源	
ね		
ネガフィルム	可 燃	
ネクタイ	資 源	
ネックファン（首掛け扇風機）	有 害	
猫砂（シリカゲルや鉱物系ベントナイトを含む）	可 燃	
猫の爪とぎ	可 燃	

品 名	分 類	備 考
ネジ（容器や封筒等に入れ、ばらけない状態にして出す）	不 燃	
ネット（50cm 四方以下に切ったもの、可燃ごみの専用袋に入り口がしばれるもの）	可 燃	
ネット（いずれかの辺が 50cm を超え、かつ 1m 以下のもの）	粗 大	
ネット（いずれかの辺が 1m を超えるもの）	処 理 不 能	
ネットワーク端末（充電式）	有 害	
ネットワーク端末（非充電、ルータ等）（長さ 50cm 以下かつ重さ 5kg 以下）	不 燃	
ネットワーク端末（非充電、ルータ等）（長さ 50cm を超え、又は重さ 5kg を超えるもの）	粗 大	
寝袋	粗 大	
寝巻（ねまき）	資 源	
粘着テープ	可 燃	
粘土（紙粘土、教材用、油粘土）	可 燃	
粘土（陶芸用）	処 理 不 能	
の		
農薬類	処 理 不 能	
ノーカーボン紙	可 燃	
ノート	資 源	
のこぎり（手引き）（刃先を包み、不燃ごみ専用袋に「鋭利なものあり」と表示）	不 燃	
糊容器（プラスチック製）	可 燃	
は		
ハードディスクレコーダー	使 用 済 小型電子機器	
バーベキューグリル	粗 大	
パーマ機	粗 大	
灰（消火を完全に行い、1 収集日あたり 5kg まで）	可 燃	
バイク	処 理 不 能	
バイクカバー	粗 大	
バイク用の電熱グローブ	有 害	
灰皿（プラスチック製）	可 燃	
灰皿（ガラス製卓上用）	不 燃	
灰皿（金属製卓上用）	資 源	
灰皿（スタンド式）	粗 大	
パイプハンガー	粗 大	
パイプベッド	粗 大	
バインダー	可 燃	
はがき	資 源	
はかり（不燃ごみ専用袋に入り、口がしばれるもの）	不 燃	
はかり（不燃ごみ専用袋に入らないもの）	粗 大	
剥製（はくせい）（全長 50cm 以下、可燃ごみ専用袋に入り、口がしばれるもの）	可 燃	
剥製（はくせい）（全長 50cm を超える、又は 5kg を超え、可燃ごみ専用袋に入らないもの）	粗 大	
白熱灯（電球）	不 燃	
バケツ（金属製）	資 源	
バケツ（プラスチック製）	可 燃	
はさみ	不 燃	
箸（木製・プラスチック製）	可 燃	
箸（金属製）	資 源	

ごみ分別一覧

品 名	分 類	備 考
はしご	粗 大	
バスタオル	資 源	
パソコンプリンター（単体）（不燃ごみ専用袋に入り、口がしばれるもの）	不 燃	
パソコンプリンター（単体）（不燃ごみ専用袋に入らないもの）	粗 大	
パソコン本体	処 理 不 能	パソコンリサイクル
パソコンモニター（本体を除く）	使 用 済 小型電子機器	
パソコンラック	粗 大	
パソコンブラウン管モニター	処 理 不 能	パソコンリサイクル
バターの容器（プラスチック製）	可 燃	
鉢（プラスチック製）（可燃ごみ専用袋に入り、口がしばれるもの）	可 燃	
鉢（プラスチック製）（可燃ごみ専用袋に入らないもの）	粗 大	
鉢（陶器製）（不燃ごみ専用袋に入り、口がしばれるもの）	不 燃	
鉢（陶器製）（不燃ごみ専用袋に入らないもの）	粗 大	
発煙筒（使用済みのもの）（水につけて、出す際は役所・役場に連絡すること）	可 燃	
発煙筒（未使用）	処 理 不 能	
バッグ（可燃ごみ専用袋に入り、口がしばれるもの）	可 燃	
バッグ（可燃ごみ専用袋に入らないもの）	粗 大	
バッテリー（自動車、オートバイ用以外）	有 害	
バッテリー（自動車、オートバイ用）	処 理 不 能	
発電機（燃料を空にすること）	粗 大	
バット（金属製・木製野球バット）	粗 大	
発泡スチロール（可燃ごみ専用袋に入り、口がしばれるもの）	可 燃	
発泡スチロール（可燃ごみ専用袋に入らないもの）	粗 大	
花火（使用済みのもの）（水につけてから出すこと）	可 燃	
花火（未使用のもの）（水につけて、出す際は役所・役場に連絡すること）	可 燃	
歯ブラシ	可 燃	
刃物（刃先を包み、不燃ごみ専用袋に「鋭利なものあり」と表示）	不 燃	
針（ガムテープに貼る）	不 燃	
針金（ビニールコーティングされているものを含む）	資 源	
ハロゲンヒーター（不燃ごみ専用袋に入り、口がしばれるもの）（大きさ 50cm 以下、重さ 5kg 以下）	不 燃	
ハロゲンヒーター（不燃ごみ専用袋に入らないもの）	粗 大	
ハンガー（木製・プラスチック製）	可 燃	
ハンガー（金属製）	資 源	
ハンガー（金属製 ビニールコーティングあり）	資 源	
はんこ	可 燃	
半紙	資 源	
ばんそうこう	可 燃	
ハンディファン（携帯型扇風機）	有 害	
はんでん（綿入り）	可 燃	
はんでん（綿なし）	資 源	
ハンドバッグ	可 燃	
ハンドル（乗用車用）（大きさ 50cm までのもの）	不 燃	
ハンドル（乗用車用）（大きさ 50cm を超えるもの）	粗 大	
ハンドル（自転車用）（大きさ 50cm までのもの）	資 源	
ハンドル（自転車用）（大きさ 50cm を超えるもの）	粗 大	

品 名	分 類	備 考
バンパー（乗用車用）（金属製）（樹脂製は 1 m以下）	粗 大	
ハンマー（5kg 以下のもの）	資 源	
ハンマー（5kg を超えるもの）	粗 大	
パン焼き機（ホームベーカリー）	粗 大	
ひ		
ピアノ	処 理 不 能	
ピアノカ	不 燃	
ビーチサンダル	可 燃	
ビーチパラソル	粗 大	
ビーチボール	可 燃	
ビーチマット	可 燃	
ビート板	可 燃	
ビールケース	粗 大	
ひげそり	不 燃	
ヒーター内蔵作業服	有 害	
ビデオカメラ	使 用 済 小型電子機器	
ビデオテープ（1 収集日あたり 10 本まで）	可 燃	
ビデオデッキ	使 用 済 小型電子機器	
ビニール雨ガッパ	可 燃	
ビニールクロス	可 燃	
ビニールコーティング紙	可 燃	
ビニールシート（全ての辺が 50cm 以下で、可燃ごみの専用袋に入るもの）	可 燃	
ビニールシート（可燃ごみ専用袋に入らず、長さ 1 m以下のもの）	粗 大	
火鉢（不燃ごみ専用袋に入り、口がしばれるもの）	不 燃	
火鉢（不燃ごみ専用袋に入らないもの）	粗 大	
百科辞典	資 源	
漂白剤の容器（プラスチック製）	可 燃	
びん（ウイスキー・日本酒・ビール・牛乳等のびん）	資 源	
便箋	資 源	
びんのふた	可 燃	
ふ		
ファイル	可 燃	
ファクシミリ（家庭用）	使 用 済 小型電子機器	
ファンヒーター（石油、ガス、電気）（石油は必ず空にする）	粗 大	
フィルム	可 燃	
フィギュア	可 燃	
ブースター（テレビ用）	不 燃	
封筒（窓付きのフィルムは取る）	資 源	
風鈴（プラスチック製）	可 燃	
風鈴（ガラス製）（新聞紙等で包み「割れものあり」と袋に表示）	不 燃	
風鈴（金属製）	資 源	
ファン内蔵作業服	有 害	
フォーク（プラスチック製）	可 燃	

ごみ分別一覧

品 名	分 類	備 考
フォーク（金属製）	資 源	
服	資 源	
複合機（不燃ごみ専用袋に入り、口がしばれるもの）	不 燃	
複合機（不燃ごみ専用袋に入らないもの）	粗 大	
ふすま	粗 大	
付箋紙	可 燃	
仏壇	粗 大	
筆	可 燃	
不凍液（床暖房設備、太陽熱温水器、自動車等に使用）	処 理 不 能	
布団	粗 大	
布団カバー	資 源	
布団乾燥機（不燃ごみ専用袋に入り、口がしばれるもの）（大きさ 50cm 以下、重さ 5kg 以下）	不 燃	
布団乾燥機（不燃ごみ専用袋に入らないもの）	粗 大	
布団たたき（可燃ごみ専用袋に入り、口がしばれるもの）	可 燃	
布団たたき（可燃ごみ専用袋に入らないもの）	粗 大	
フライパン	資 源	
ブラインド（不燃ごみ専用袋に入り、口がしばれるもの）	不 燃	
ブラインド（不燃ごみ専用袋に入らないもの）	粗 大	
ブラウン管テレビ	処 理 不 能	家電リサイクル
プラグ	使 用 済 小型電子機器	
プラスチックトレイ	可 燃	
プラスチック容器（ペットボトルを除く）	可 燃	
プラモデル	可 燃	
フラワースタンド（金属製）（長さ 50cm 以下で重さが 5kg 以下のもの）	資 源	
フラワースタンド（重さ 5kg あるいは長さ 50cm を超えるもの）	粗 大	
フラワーポット（可燃ごみ専用袋に入り、口がしばれるもの）	可 燃	
フラワーポット（可燃ごみ専用袋に入らないもの）	粗 大	
ブランコ（幼児用）	粗 大	
ランター（可燃ごみ専用袋に入り、口がしばれるもの）	可 燃	
ランター（可燃ごみ専用袋に入らないもの）	粗 大	
ブリンの容器	可 燃	
プリンター（不燃ごみ専用袋に入り、口がしばれるもの）（トナーを除く）	不 燃	
プリンター（不燃ごみ専用袋に入らないもの）（トナーを除く）	粗 大	
ブルーシート（全ての辺が 50cm 以下で、可燃ごみの専用袋に入るもの）	可 燃	
ブルーシート（いずれかの辺が 50cm を超え、1 m 以下のもの）	粗 大	
ブルーシート（いずれかの辺が 1 m 以上のもの）	処 理 不 能	
ブルーレイレコーダー / プレイヤー	使 用 済 小型電子機器	
古本	資 源	
フロアマット（可燃ごみ専用袋に入り、口がしばれるもの）	可 燃	
フロアマット（可燃ごみ専用袋に入らないもの）	粗 大	
風呂釜	粗 大	
プロジェクションテレビ	粗 大	
風呂敷（ビニール製）	可 燃	
風呂敷（布製）	資 源	
ブロック（コンクリート製）	処 理 不 能	

品 名	分 類	備 考
フロッピーディスク	可 燃	
文鎮	資 源	
噴霧器（不燃ごみ専用袋に入り、口がしばれるもの）	不 燃	
噴霧器（不燃ごみ専用袋に入らないもの）	粗 大	
へ		
ヘアアイロン	使 用 済 小型電子機器	
ヘアスプレー缶	有 害	
ヘアドライヤー	使 用 済 小型電子機器	
ヘアピン	不 燃	
ヘアブラシ	可 燃	
ペーパータオル	可 燃	
ベッド	粗 大	
ペット小屋	粗 大	
ペットのトイレ用シート（汚物を取り除く）	可 燃	
ペットのトイレ用砂（汚物を取り除く）	可 燃	
ヘッドフォン	使 用 済 小型電子機器	
ヘッドフォンステレオ	使 用 済 小型電子機器	
ペットボトルのキャップ	可 燃	
ペットボトルのラベル	可 燃	
ベッドマット	粗 大	
ベニヤ板（家庭用）（全ての辺が 50cm 以下のもの）	可 燃	
ベニヤ板（家庭用）（いずれかの辺が 50cm を超え、縦 182cm × 横 91cm までのもの）	粗 大	
ベニヤ板（家庭用）（縦 182cm × 横 91cm を超えるもの）	処 理 不 能	
ベビーカー	粗 大	
ベビーダンス	粗 大	
ベビーチェアー	粗 大	
ベビーバス	粗 大	
ベビー布団	粗 大	
ベビーベッド	粗 大	
ベルト（ズボン用）	可 燃	
ヘルメット	可 燃	
変圧器（使用済小型電子機器の付属品）	使 用 済 小型電子機器	
変圧器（使用済小型電子機器の付属品以外のもの）（重さが 5kg 以下のもの）	粗 大	
変圧器（使用済小型電子機器の付属品以外のもの）（重さが 5kg を超えるもの）	処 理 不 能	
便器	処 理 不 能	
ペンキ	処 理 不 能	
便座（可燃ごみ専用袋に入り、口がしばれるもの）	可 燃	
便座（可燃ごみ専用袋に入らないもの）	粗 大	
ベンチ	資 源	
ベンチ	粗 大	
弁当箱（金属以外）	可 燃	
弁当箱（金属）	資 源	
弁当の容器	可 燃	

品 名	分 類	備 考
ペン類	可 燃	
ペンライト	使 用 済 小型電子機器	
ほ		
ボアシート（全ての辺を 50cm 以下に切り、可燃ごみ専用袋に入るもの）	可 燃	
ボアシート（可燃ごみ専用袋に入らないもの）	粗 大	
ボイラー	粗 大	
ホイール（自動車）（タイヤを除く）	粗 大	
望遠鏡（不燃ごみ専用袋に入り、口がしばれるもの）	不 燃	
望遠鏡（不燃ごみ専用袋に入らないもの）	粗 大	
防音材（グラスウール）	可 燃	
ほうき（座敷ほうきを含む）（可燃ごみ専用袋に入り、口がしばれるもの）	可 燃	
ほうき（座敷ほうきを含む）（可燃ごみ専用袋に入らないもの）	粗 大	
帽子	可 燃	
防水加工紙	可 燃	
防草シート（全ての辺を 1 m 以下に切る）	粗 大	
包装紙	資 源	
包装用フィルム	可 燃	
包帯	可 燃	
包丁（刃先を包み、不燃ごみ専用袋に「鋭利なものあり」と表示）	不 燃	
包丁研ぎ器	不 燃	
防虫剤（衣類用）	可 燃	
防虫剤（スプレー缶）	有 害	
ボウリングの球（1 収集日あたり 5 個まで）	粗 大	
ボウル（台所用品・プラスチック製）	可 燃	
ボウル（台所用品・金属製）	資 源	
ホース（長さ 50cm 以下のもの）	可 燃	
ホース（長さ 50cm を超えるもの）	粗 大	
ポータブル電源（処理については各メーカーにご相談ください）	処 理 不 能	
ポータブルトイレ（汚物を取り除く）	粗 大	
ポーチ	可 燃	
ホームベーカーリー（不燃ごみ専用袋に入り、口がしばれるもの）	不 燃	
ホームベーカーリー（不燃ごみ専用袋に入らないもの）	粗 大	
ボール（スポーツ用品）	可 燃	
ボール紙	資 源	
ボールペン	可 燃	
ホーロー鍋	資 源	
木刀	粗 大	
ポケットティッシュ	可 燃	
歩行器	粗 大	
歩数計	有 害	
ポスター	資 源	
ボストンバック	粗 大	
ボタン	可 燃	
ボタン電池	有 害	

品 名	分 類	備 考
補聴器（充電式を含む）	使 用 済 小型電子機器	
ホッチキス	不 燃	
ホッチキス針	可 燃	
ポット（魔法瓶）（不燃ごみ専用袋に入り、口がしばれるもの）	不 燃	
ポット（魔法瓶）（不燃ごみ専用袋に入らないもの）	粗 大	
ホットカーペット	粗 大	
ホットプレート（不燃ごみ専用袋に入り、口がしばれるもの）（プレートは資源）	不 燃	
ホットプレート（不燃ごみ専用袋に入らないもの）（プレートは長さ 50cm 以下は資源、長さ 50cm を超えるものは粗大ごみ）	粗 大	
ホッピング（不燃ごみ専用袋に入り、口がしばれるもの）	不 燃	
ホッピング（不燃ごみ専用袋に入らないもの）	粗 大	
哺乳びん（プラスチック製）	可 燃	
哺乳びん（ガラス製）	不 燃	
ポリタンク（ポリ容器）（飲料用）（可燃ごみ専用袋に入り、口がしばれるもの）	可 燃	
ポリタンク（ポリ容器）（飲料用）（可燃ごみ専用袋に入らないもの）	粗 大	
ポリタンク（ポリ容器）（燃料用）（可燃ごみ専用袋に入り、口がしばれるもの）（容器の燃料を空にする）	可 燃	
ポリタンク（ポリ容器）（燃料用）（可燃ごみ専用袋にはいらぬもの）（容器の燃料を空にする）	粗 大	
ポリバケツ（可燃ごみ専用袋に入り、口がしばれるもの）	可 燃	
ポリバケツ（可燃ごみ専用袋に入らないもの）	粗 大	
ポリ袋	可 燃	
保冷庫・保温庫（冷却や制御に電気を使用するもの）	処 理 不 能	家電リサイクル
保冷剤	可 燃	
本	資 源	
本棚（木製・プラスチック製）（可燃ごみ専用袋に入り、口がしばれるもの）	可 燃	
本棚（木製・プラスチック製）（可燃ごみ専用袋に入らないもの）	粗 大	
本棚（金属製）（長さ 50cm 以下のもの）	資 源	
本棚（金属製）（長さ 50cm を超えるもの）	粗 大	
ポンプ（家庭用）（プラスチック製）（5kg 以下のもの）	可 燃	
ポンプ（家庭用）（金属製）（5kg 以下のもの）	資 源	
ポンプ（家庭用）（5kg を超えるもの）	粗 大	
ボンベ（カセットボンベより大型のもの）	処 理 不 能	
ボンベ（カセットボンベ）	有 害	
ま		
マーガリンの容器	可 燃	
麻雀卓	粗 大	
麻雀パイ	可 燃	
マイク	不 燃	
マウス	可 燃	
まきストーブ	粗 大	
まくら（もみがら・綿・ウレタン・ビーズ等プラスチック素材のもので可燃ごみ専用袋に入り、口がしばれるもの）	可 燃	
まくら（セラミック素材のもので不燃ごみ専用袋に入り、口がしばれるもの）	不 燃	
まくら（可燃ごみまたは不燃ごみ専用袋に入らないもの）	粗 大	
まくらカバー	資 源	
枕木（長さ 1m 以下のもの）（持込みの場合、1 日 5 本まで）	粗 大	

品 名	分 類	備 考
枕木（長さ1mを超えるもの）	処 理 不 能	
マグカップ（陶磁器）	不 燃	
マグカップ（金属）	資 源	
マグネット	不 燃	
マジックペン	可 燃	
マッサージチェア	粗 大	
マッチ（使用済みのものに限る）（水につけてから出すこと）	可 燃	
マッチ（未使用）	処 理 不 能	
マット（玄関マット、台所マット、トイレマット、風呂マットなど）（可燃ごみ専用袋に入り、口がしばれるもの）	可 燃	
マット（玄関マット、台所マット、トイレマット、風呂マットなど）（可燃ごみ専用袋に入らないもの）	粗 大	
マットレス	粗 大	
窓ガラス（板ガラス）（不燃ごみ専用袋に入り、口がしばれるもの）（新聞等で包み不燃ごみ専用袋にガラスと表記）	不 燃	
窓ガラス（板ガラス）（不燃ごみ専用袋に入らないもの）	粗 大	
窓付き封筒（窓部のフィルムは除く）	資 源	
まな板（可燃ごみ専用袋に入り、口がしばれるもの）	可 燃	
まな板（可燃ごみ専用袋に入らないもの）	粗 大	
マニキュアびん（中身を出す）	不 燃	
マネキン	粗 大	
豆電球	不 燃	
マヨネーズの容器（プラスチック容器）	可 燃	
マルチシート（農業用）（長さ50cm以下に切ったもので、可燃ごみ専用袋に入り口がしばれるもの）（1袋50枚以下）	可 燃	
マルチシート（農業用）（長さ1m以下のもの）	粗 大	
マンガ本	資 源	
み		
ミキサー（調理用）	不 燃	
ミシン	粗 大	
水枕	可 燃	
味噌の容器（プラスチック製）（可燃ごみ専用袋に入り、口がしばれるもの）	可 燃	
味噌の容器（陶器製）（不燃ごみ専用袋に入り、口がしばれるもの）	不 燃	
味噌の容器（金属製で、長さ50cm、重さ5kg以下のもの）	資 源	
味噌の容器（上記以外のもの）	粗 大	
ミニカー（プラスチック製）	可 燃	
ミニカー（プラスチック製以外）	不 燃	
耳かき（金属製）	資 源	
耳かき（竹製・プラスチック製）	可 燃	
ミルク缶（中身を出し、洗浄）	資 源	
む		
麦わら帽子	可 燃	
虫かご	可 燃	
蒸し器（金属製）	資 源	
蒸し器（木製）	可 燃	
虫取り網（可燃ごみ専用袋に入り、口がしばれるもの）	可 燃	

品 名	分 類	備 考
虫取り網（可燃ごみ専用袋に入らないもの）	粗 大	
虫めがね	不 燃	
むしろ	粗 大	
め		
名刺	資 源	
メガネ	不 燃	
メガネケース	可 燃	
メガホン	可 燃	
目薬の容器	可 燃	
メジャー	不 燃	
メダル	不 燃	
メモリーカード	可 燃	
も		
毛布（綿毛布を含む）（全ての辺を 50cm 以下に切り、可燃ごみ専用袋に入るもの）	可 燃	
毛布（綿毛布を含む）	粗 大	
モーター	粗 大	
餅つき機	粗 大	
モップ（柄付き）	粗 大	
物置（金属製）（1 坪まで）（解体して出す）	粗 大	
ものさし（木製・プラスチック製）（可燃ごみ専用袋に入り、口がしばれるもの）	可 燃	
ものさし（木製・プラスチック製）（可燃ごみ専用袋に入らないもの）	粗 大	
ものさし（金属製）（長さ 50cm 以下のもの）	資 源	
ものさし（金属製）（長さ 50cm を超えるもの）	粗 大	
物干し竿（金属製）	粗 大	
物干し台	粗 大	
モバイルバッテリー	有 害	
や		
やかん	資 源	
野球のグローブ	可 燃	
野球のバット	粗 大	
野球のボール	可 燃	
薬品（医薬品を除く）	処 理 不 能	
野菜くず	可 燃	
ゆ		
USB メモリー	可 燃	
有機 EL テレビ	処 理 不 能	家電リサイクル
融雪剤（塩化カルシウム）（固まってないもので、1kg 以下）	可 燃	
融雪剤（塩化カルシウム）（固まったもの）	処 理 不 能	
郵便ポスト（金属以外）（可燃ごみ専用袋に入り、口がしばれるもの）	可 燃	
郵便ポスト（金属以外）（可燃ごみ専用袋に入らないもの）	粗 大	
郵便ポスト（金属）（全ての辺が 50cm 以下のもの）	資 源	
郵便ポスト（金属）（いずれかの辺が 50cm を超えるもの）	粗 大	
UV ランプ	有 害	

品 名	分 類	備 考
床材（プラスチック製）（縦 50cm × 横 50cm × 厚さ 5cm 以下のもので可燃ごみ専用袋に入り、口がしばれるもの）	可 燃	
床材（プラスチック製）（縦 50cm × 横 50cm × 厚さ 5cm を超え、縦 182cm × 横 91cm × 厚さ 5cm までのもの）	粗 大	
床材（プラスチック製）（縦 182cm × 横 91cm × 厚さ 5cm を超えるもの）	処 理 不 能	
浴衣	資 源	
湯たんぽ（金属製）	資 源	
湯のみ茶わん	不 燃	
湯沸かし器	粗 大	
よ		
溶接機（手で運べるもの）	粗 大	
洋服ダンス	粗 大	
ヨーグルトのカップ	可 燃	
ヨーグルトの紙パック	可 燃	
浴槽	粗 大	
よしず	粗 大	
ら		
ライター	有 害	
ライティングディスク（机）	粗 大	
ラケット（木製・プラスチック製）（可燃ごみ専用袋に入り、口がしばれるもの）	可 燃	
ラケット（木製・プラスチック製）（可燃ごみ専用袋に入らないもの）	粗 大	
ラケット（金属製）（不燃ごみ専用袋に入り、口がしばれるもの）	不 燃	
ラケット（金属製）（不燃ごみ専用袋に入らないもの）	粗 大	
ラジオ（電池は有害ごみ）	使 用 済 小型電子機器	
ラジカセ	使 用 済 小型電子機器	
ラジコン（車、飛行機、ヘリコプター等電池が取り外せるもので、不燃ごみ専用袋に入り、口がしばれるもの）	不 燃	
ラジコン（車、飛行機、ヘリコプター等、電池が取り外せるもので、不燃ごみ専用袋に入らないもの）（電池は有害ごみ）	粗 大	
ラジコン（車、飛行機、ヘリコプター等、電池が取り外せないもの）	有 害	
ラップ芯	資 源	
ラップ類	可 燃	
ラミネート加工した本	可 燃	
ランドセル	可 燃	
ランチジャー	不 燃	
ランニングマシーン	粗 大	
り		
リード（ペット用）	可 燃	
リール（釣用）	不 燃	
リコーダー	可 燃	
リチウム電池	有 害	
リビングボード	粗 大	
リボンテープ（ビニール製）	可 燃	

品 名	分 類	備 考
リモコン（テレビ、エアコン他家電製品、ゲーム機コントローラー類）	使 用 済 小型電子機器	
リヤカー	粗 大	
リュック（可燃ごみ専用袋に入り、口がしばれるもの）	可 燃	
リュック（可燃ごみ専用袋に入らないもの）	粗 大	
料理くず	可 燃	
旅行かばん（可燃ごみ専用袋に入り、口がしばれるもの）	可 燃	
旅行かばん（可燃ごみ専用袋に入らないもの）	粗 大	
リンサー（不燃ごみ専用袋に入り、口がしばれるもの）	不 燃	
リンサー（不燃ごみ専用袋に入らないもの）	粗 大	
リンスの容器	可 燃	
リンスの詰換え用袋	可 燃	
る		
ルアー（釣用・疑似餌）	不 燃	
ルーター（Wi-Fi ルーター）（充電式も含む）	使 用 済 小型電子機器	
れ		
冷温庫	処 理 不 能	家電リサイクル
冷却まくら類	可 燃	
冷却パック	可 燃	
冷蔵庫・冷凍庫	処 理 不 能	家電リサイクル
冷風扇	粗 大	
冷房機器（エアコン）	処 理 不 能	家電リサイクル
レース（布）	可 燃	
レコード盤	可 燃	
レコードプレーヤー（不燃ごみ専用袋に入り、口がしばれるもの）	不 燃	
レコードプレーヤー（不燃ごみ専用袋に入らないもの）	粗 大	
レシート（感熱紙のものは可燃ごみへ）	資 源	
レジ袋	可 燃	
レジャーシート（全ての辺を 50cm 以下に切り、可燃ごみ専用袋に入り、口がしばれるもの）	可 燃	
レジャーシート（可燃ごみ専用袋に入らず長さ 1m 以下のもの）	粗 大	
レジャーシート（長さ 1m を超えるもの）	処 理 不 能	
レターケース	可 燃	
レトルト食品の容器	可 燃	
レンガ（工作物の改築または除去に伴って生じたもの）	処 理 不 能	
レンガ（工作物の改築または除去に伴って生じたものの以外）（一回あたり 10 個まで）	粗 大	
レンゲ（プラスチック）	可 燃	
レンゲ（陶磁器）	不 燃	
レンジ（ガス式）	粗 大	
レンジ台	粗 大	
レンズ（プラスチック製）	可 燃	
レンズ（ガラス製）	不 燃	
練炭（1 収集日あたり 1kg まで）	可 燃	
練炭（灰になったもの）（消火を完全に行い、1 収集日あたり 5kg まで）	可 燃	
練炭コンロ	粗 大	

品 名	分 類	備 考
ろ		
ろう紙	可 燃	
ローソク	可 燃	
ロープ（長さ 50cm 以下のもの）	可 燃	
ロープ（長さ 50cm を超え、3m までのもの）	粗 大	
ロープ（長さ 3m を超えるもの）	処 理 不 能	
ローラースケート	不 燃	
ロールアップカーテン（不燃の専用袋に入り口がしばれるもの）	不 燃	
ロールアップカーテン（不燃の専用袋に入らないもの）	粗 大	
ロール紙（芯は 50cm 以下に切って可燃ごみ）（切るのが難しい場合は、粗大ごみ）	資 源	
ロッカー	粗 大	
わ		
ワープロ（ノート型を含む）	粗 大	
ワイシャツ	資 源	
ワインセラー	処 理 不 能	家電リサイクル
ワイヤー	粗 大	
輪ゴム	可 燃	
ワゴン	粗 大	
綿	可 燃	
綿入れはんてん	可 燃	
和ダンス	粗 大	
ワックスの缶（中身を出し、洗浄）	資 源	
割りばし	可 燃	
割れたびん	資 源	

発行 令和6年12月

**編集 檜原村産業環境課
東京都西多摩郡檜原村467番地1
電話 042-598-1011(代表)**